

入札公告

令和8年5月11日

国家公務員共済組合連合会(以下「当会」という。)所有の土地を下記のとおり一般競争入札により売却します。

記

1. 売却物件

物件番号08-004

福岡県北九州市八幡西区萩原二丁目4番3 宅地 4207.99㎡

2. 入札参加者に必要な資格

- (1) 当該契約を締結する能力を有しない者(未成年者、成年被後見人、被保佐人又は被補助人をいう。ただし、未成年者、被保佐人又は被補助人であって、契約締結のために必要な同意を得ている者を除く。)に該当しない者であること。
- (2) 破産者で復権を得ない者に該当しない者であること。
- (3) 暴力団員による不当な行為の防止等に関する法律(平成3年法律第77号)に規定する暴力団、暴力団員及びその関係者でない者であること。
- (4) 無差別大量殺人行為を行った団体の規制に関する法律(平成11年法律第147号)第8条第2項第1号に掲げる処分を受けている団体及びその役職員(構成員を含む。)でないこと。
- (5) 次の各号の一に該当すると認められる者で、その事実があったと認められるときから2年を経過していない者(この者を代理人、支配人その他の使用人として使用する者についても同様とする。)に該当しない者であること。
 - ① 故意に入札に付す物件を損傷し、その価値を減少させた者。
 - ② 公正な競争の執行を妨げた者又は公正な価格を害し、若しくは不正の利益を得るために談合した者。
 - ③ 落札者が契約を締結すること又は契約者が契約を履行することを妨げた者。
 - ④ 競争入札の実施に当たり当会の職員の職務の執行を妨げた者。
 - ⑤ 正当な理由なく当会との契約を履行しなかった者。
 - ⑥ 当会に提出した書類に虚偽の記載をした者。
 - ⑦ その他当会に著しい損害を与えた者。
- (6) 入札代理人については、上記(1)から(5)までのいずれにも該当する者であること。
- (7) 確実な資金計画を有している者であること。

3. 入札参加申込

(1) 入札に参加するための必要書類を希望する者は、別紙「配付書類申込書(FAX)」を送信してください。次に掲げる①～⑩の資料を郵送します。

- ① 入札注意書
- ② 土地売買契約書(案)
- ③ 入札参加申込書
- ④ 誓約書
- ⑤ 入札保証金納付等に関する留意事項
- ⑥ 振込依頼書
- ⑦ 入札保証金提出書
- ⑧ 入札書
- ⑨ 委任状
- ⑩ 参考資料(含む図面関係)

- (2) 入札に参加を希望する者が法人の場合は、「入札参加申込書」、「誓約書」、「法人登記簿謄本(履歴事項全部証明書)」及び「代表者印鑑証明書」の4点を、個人の場合は、「入札参加申込書」、「誓約書」及び「印鑑登録証明書」の3点を令和8年6月26日(金)までに当会へ持参又は電話連絡のうえ郵送(期限内必着のこと)してください。

なお、提出された書類はいずれも返還しません。

※「法人登記簿謄本(履歴事項全部証明書)」、「代表者印鑑証明書」及び「印鑑登録証明書」は発行後3か月以内のものに限ります。

< 配付書類等の請求・提出場所及び問い合わせ先 >

国家公務員共済組合連合会 管財・営繕部 北九州萩原担当

住所: 東京都千代田区九段南1-1-10

電話: 03-3222-1841(平日9:30~17:00)

(内線339、341、345)

4. 入札保証金

入札保証金(入札金額の100分の5以上に相当する金額で、1,000万円以上とします。)を振込依頼書により、令和8年6月29日(月)から6月30日(火)の正午までに、指定口座へ振込手続を行うとともに、手続終了後、入金日と同日に「入札保証金提出書」を当会へFAX送付してください(FAX : 03-3222-3717)。

なお、「入札保証金提出書」原本は、入札当日提出してください。

5. 現地説明

実施しません。

6. 入札の日時及び場所

日時: 令和8年7月2日(木) 10:00~

場所: パークサイドビル 小会議室①

(福岡県北九州市小倉北区堺町1-6-13 9階)

7. 入札の無効

入札に参加する資格のない者の行った入札及び入札の条件に違反した入札は無効となります。

8. 契約等

落札者は、宅地建物取引業法(昭和27年法律第176号)第35条に基づく重要事項説明書の交付を受けたうえ、落札決定の日から令和8年7月31日(金)までに当会の指定する契約書により、契約を締結しなければなりません。

なお、令和8年7月31日(金)までに契約を締結しないときは、入札保証金は当会に帰属します。

9. 売買代金の支払い

売買代金は、契約締結と同時に支払わなければなりません。

国家公務員共済組合連合会

送信先:FAX 番号:03-3222-3717

配付書類申込書(FAX)

令和 年 月 日

国家公務員共済組合連合会
管財・営繕部 御中

(必須)(申込者)〒

住 所 _____

氏 名 _____

(担当者) _____

電 話 _____

F A X _____

下記の物件の資料を請求します。

記

物件番号:08-004

所在地:福岡県北九州市八幡西区萩原二丁目4番3

物 件 調 査 書

物件番号	08-004				
所在地	福岡県北九州市八幡西区萩原二丁目4番3				
旧住居表示	福岡県北九州市八幡西区萩原二丁目4番5号				
現況地目及び 実測面積	宅 地	4207.99㎡（令和8年3月30日地積更正登記済）			
接面道路 の状況	西側	市道 幅員約11m（建築基準法第42条1項1号道路）			
	南側	市道 幅員約27m（建築基準法第42条1項1号道路）			
法令に 基づく 制限	建都 築市 基計 準画 法	市街化区域			
		用途地域	第一種中高層住居専用地域		
		地域・地区	—		
		建ぺい率	60%	容積率	200%
		高度制限	—		
	防火地域	準防火地域			
	そ の 他	<ul style="list-style-type: none"> ・建築基準法(接道義務を満たしていないため建築等不可) ・日影規制(4m/4h/2.5h)・斜線制限(道路・隣地) ・都市計画法(開発行為の許可) ・景観法(景観計画区域)・国土利用計画法(土地取引の届出) ・土壌汚染対策法(一定規模以上の土地の形質の変更の届出) ・宅地造成及び特定盛土等規制法(宅地造成等工事規制区域) ・都市再生特別措置法(居住誘導区域内・都市機能誘導区域外) ・福岡県建築基準法施行条例第5条(がけに近接する建築物の制限) 			
道路の負担 について	/				
供給処理	配管等の状況		備考		
	電 気	接面道路配線	有		
施設の概要	公営水道	接面道路配管	有		
	公共下水道	接面道路配管	有		
	都市ガス	接面道路配管	有		
交通機関	鉄道等	筑豊電鉄線 萩原駅より徒歩5分(約350m)			
参 考 事 項	<p>・売却の際は、現状有姿(囲障・看板等を含む。)での引渡しとなります。</p> <p>・本物件は建築基準法に定める接道義務を満たしていないため、建築物の建築はできません。 ①本物件西側は、市道に約1.6mしか接していないことから、接道義務を満たしていません。 ②本物件南側は、道路と擁壁を含め約10mの高低差があり本物件への侵入ができないことから、接道義務を満たしていません。</p> <p>・本物件は、次の越境があり、①②③については、隣接地権者と越境に関する覚書を締結しています。 ①北側隣接地から看板及びその基礎が本物件へ越境しています。 ②本物件から石積、側溝の一部が北側隣接地へ越境しています。 ③東側隣接地からネットフェンス、支柱基礎の一部が本物件へ越境しています。 ④北側隣接地から植栽の一部が本物件へ越境しています。 ⑤本物件から植栽の一部が北側隣接地へ越境しています。</p> <p>・本物件の下水道管等が南側隣接地を經由し埋設されている可能性があります。 ・敷地内に支柱1本、支線3本及び架空線1本が存置されています。 ・本物件には、傾斜地及び高低差があり石積擁壁・ブロック積擁壁・アスファルト通路・階段等が存置されています。なお、建築当時の資料が存在しないため、安全性については確認がとれていません。 ・本物件の地盤面は、南側前面道路より約9～10m、北側隣接地より約6～7m、東側隣接地より約9～10m、西側前面道路より約9～10m高くなっています。 ・本物件の東側隣接地には送電線鉄塔(電圧66000V)があります。 ・本記載事項と現況に相違がある場合は、現況を優先します。</p>				

※物件調査は、入札参加者が物件の概要を把握するための参考資料ですので、必ず入札参加者において、現地及び諸規則についての調査確認を行ってください。

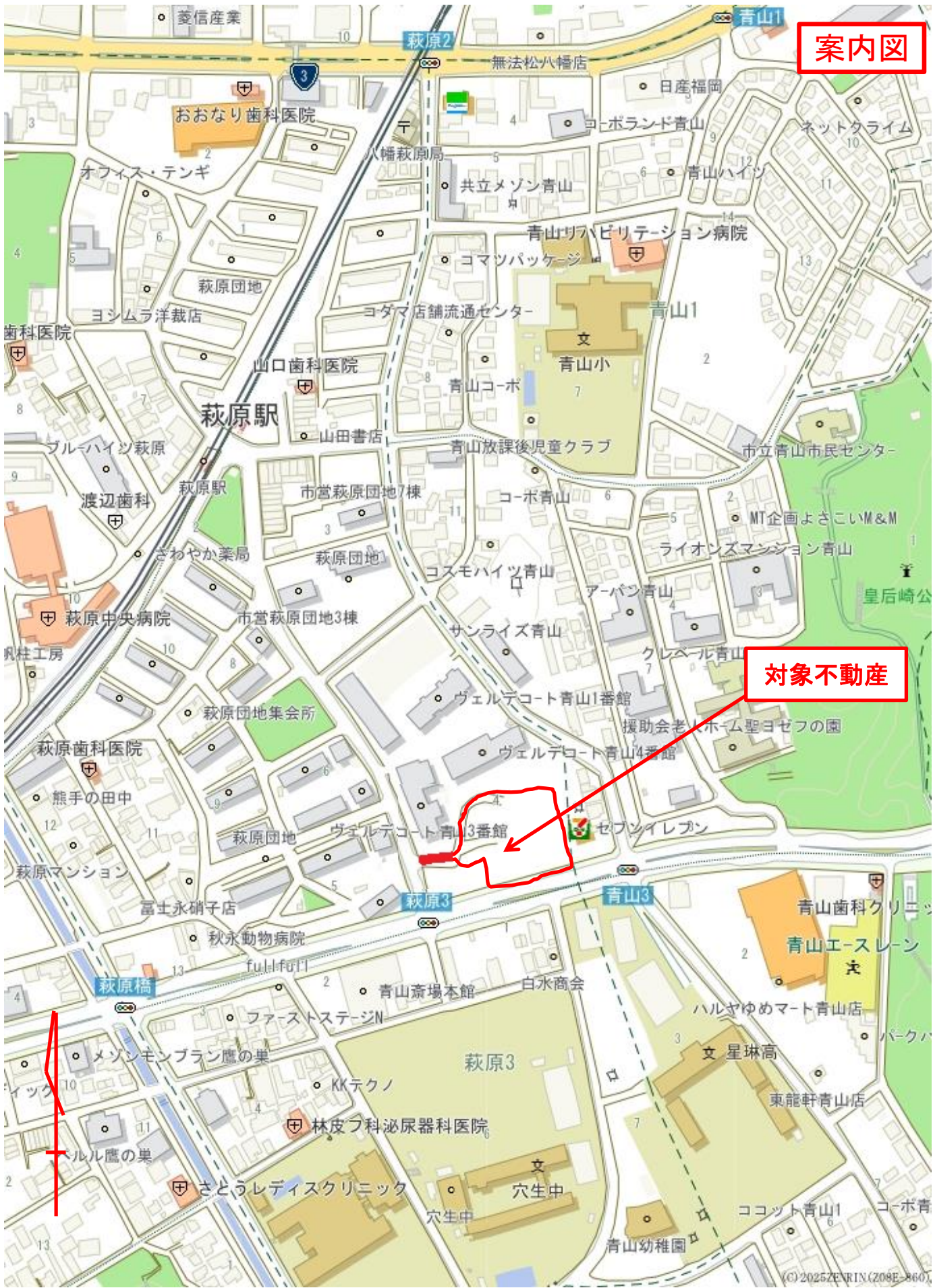
位置図

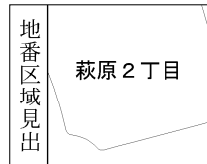
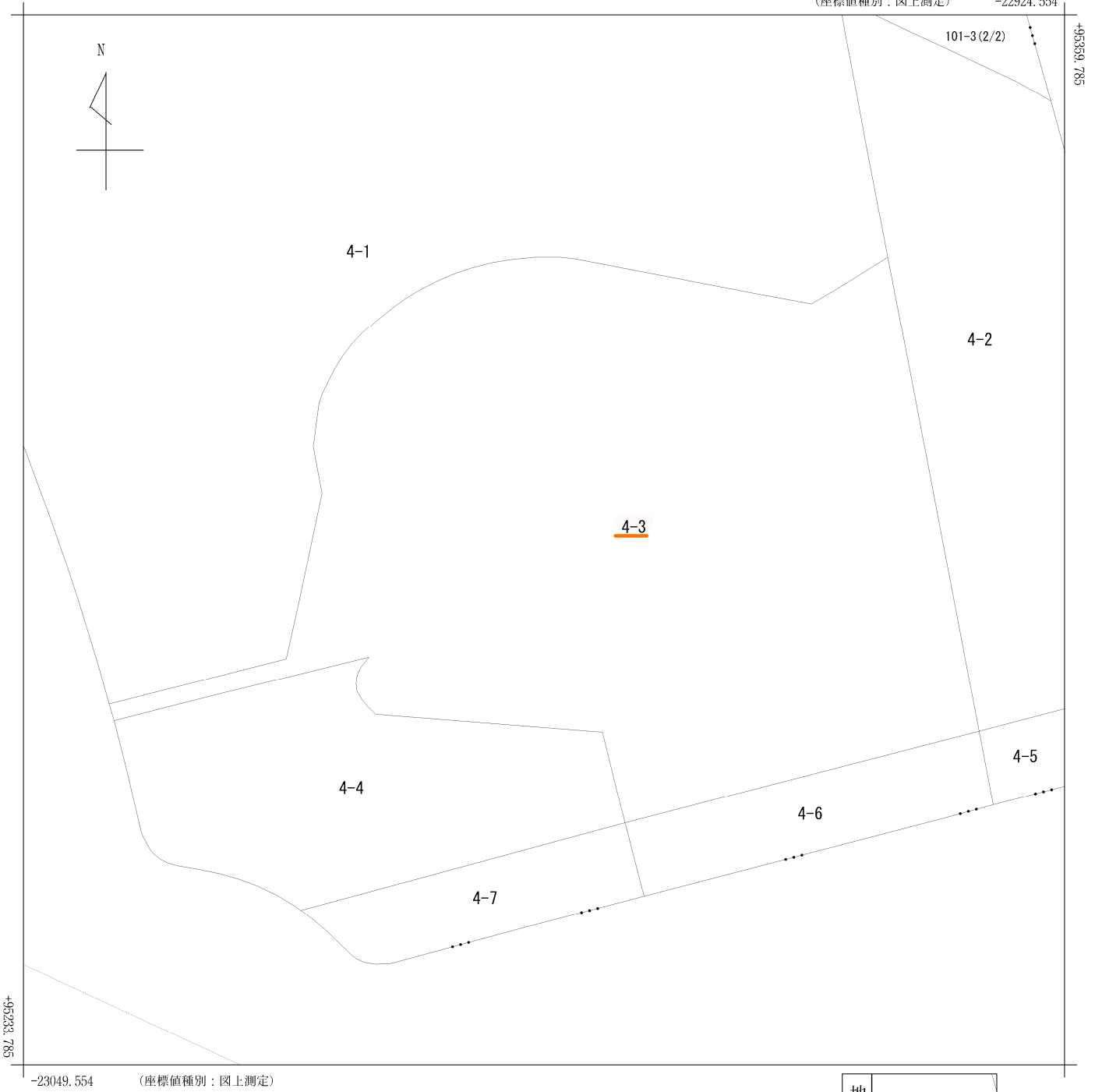


対象不動産

案内図

対象不動産





請求部	所在	北九州市八幡西区萩原二丁目				地番	4番3		
出力縮尺	1/500	精度区分	座標系番号又は記号	II	分類	地図に準ずる図面 (街区成果B)		種類	街区基本調査成果図
作成年月日	平成23年3月			備付年月日 (原図)			補記事項		



2026/04/15 09:19 現在の情報です。

表 題 部 (土地の表示)		調製	平成11年5月20日	不動産番号	2935000148015
地図番号	[余白]	筆界特定	[余白]		
所 在	北九州市八幡西区萩原二丁目			[余白]	
① 地 番	②地 目	③ 地 積	m ²	原因及びその日付〔登記の日付〕	
2214番4	山林	3094:		[余白]	
4番3	宅地	2647:	77	昭和48年9月8日土地区画整理法による換地 処分 〔昭和48年9月8日〕	
[余白]	[余白]	4620:	49	③4番14ないし4番16を合筆 〔昭和50年8月20日〕	
[余白]	[余白]	[余白]	:	昭和63年法務省令第37号附則第2条第2項 の規定により移記 平成11年5月20日	
[余白]	[余白]	4183:	40	③錯誤 ③4番3、4番6に分筆 〔平成23年11月28日〕	
[余白]	[余白]	4207:	99	③錯誤 〔令和8年3月30日〕	

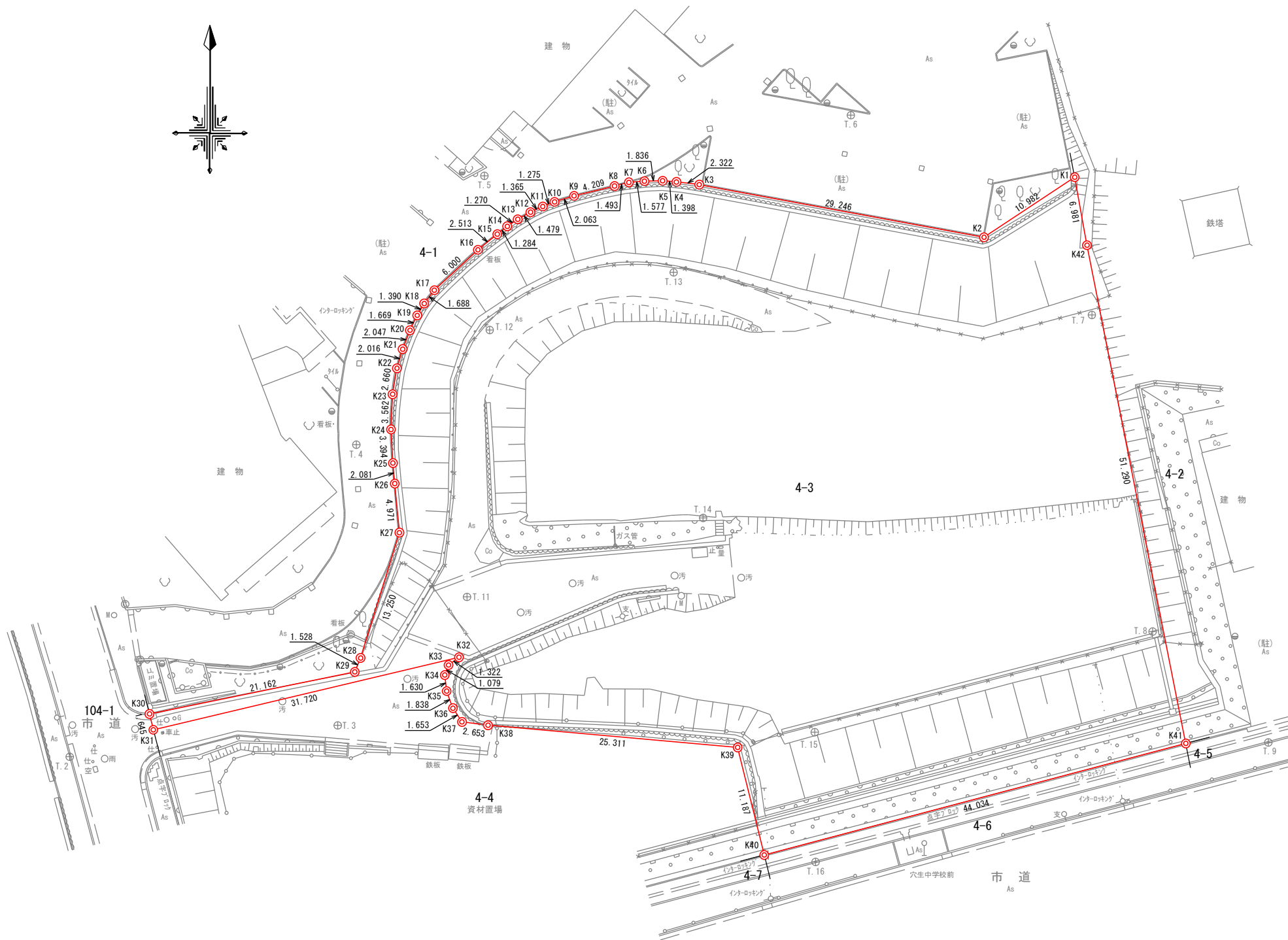
権 利 部 (甲 区) (所 有 権 に 関 す る 事 項)			
順位番号	登 記 の 目 的	受付年月日・受付番号	権 利 者 そ の 他 の 事 項
1	所有権移転	昭和61年2月19日 第2536号	原因 昭和59年4月1日昭和58年法律第8 2号附則第5条第1項による承継 所有者 東京都千代田区大手町一丁目4番1号 国家公務員等共済組合連合会 順位2番の登記を移記
付記1号	1番登記名義人住所、名称変更	令和4年3月28日 第6780号	原因 平成3年7月1日主たる事務所移転 平成9年4月1日名称変更 主たる事務所名称 東京都千代田区九段南一丁 目1番10号 国家公務員共済組合連合会
	[余白]	[余白]	昭和63年法務省令第37号附則第2条第2項 の規定により移記 平成11年5月20日

* 「登記の目的」欄に「相続人申告」と記載されている登記は、所有権の登記名義人（所有者）の相続人からの申出に基づき、登記官が職権で、申出があった相続人の住所・氏名等を付記したものであり、権利関係を公示するものではない。

* 下線のあるものは抹消事項であることを示す。

現況図 縮尺1/500

土地の所在：福岡県北九州市八幡西区萩原二丁目4番3



座標求積表

地番	4-3	Xn	Yn	Yn+1-Yn-1	Xn - (Yn+1-Yn-1)
NO	4-3				
K1		95330.479	-22946.285	-10.396	-991055.659684
K2		95324.408	-22955.437	-37.911	-3613843.631688
K3		95329.730	-22984.196	-31.065	-2961418.062450
K4		95330.001	-22986.502	-3.699	-352625.673699
K5		95330.115	-22987.895	-3.229	-307820.941335
K6		95330.073	-22989.731	-3.408	-324884.888784
K7		95329.955	-22991.303	-3.019	-287801.134145
K8		95329.587	-22992.750	-5.537	-527839.923219
K9		95328.591	-22996.840	-6.061	-577786.590051
K10		95327.984	-22998.811	-3.158	-301045.773472
K11		95327.518	-22999.998	-2.425	-231169.231150
K12		95326.942	-23001.236	-2.533	-241463.144086
K13		95326.228	-23002.531	-2.350	-224016.635800
K14		95325.521	-23003.586	-2.062	-196561.224302
K15		95324.725	-23004.593	-2.962	-282351.835450
K16		95323.146	-23006.548	-6.356	-605873.915976
K17		95319.067	-23010.949	-5.425	-517105.938475
K18		95317.726	-23011.973	-1.723	-164232.441898
K19		95316.524	-23012.672	-1.434	-136683.895416
K20		95315.026	-23013.407	-1.479	-140970.923454
K21		95313.119	-23014.151	-1.316	-125432.064604
K22		95311.185	-23014.723	-1.013	-96550.230405
K23		95308.561	-23015.164	-0.601	-57280.445161
K24		95305.003	-23015.324	0.034	3240.370102
K25		95301.614	-23015.130	0.379	36119.311706
K26		95299.542	-23014.945	0.657	62611.799094
K27		95294.593	-23014.473	-3.448	-328575.756664
K28		95281.935	-23018.393	-4.511	-429816.808785
K29		95280.525	-23018.984	-21.323	-2031666.634575
K30		95276.276	-23039.716	-20.337	-1937633.625012
K31		95274.679	-23039.321	31.259	2978191.190861
K32		95282.006	-23008.457	29.801	2839499.060806
K33		95281.220	-23009.520	-1.438	-137014.394360
K34		95280.208	-23009.895	-0.186	-17722.118688
K35		95278.588	-23009.706	0.828	78890.670864
K36		95276.864	-23009.067	1.546	147298.031744
K37		95275.482	-23008.160	3.538	337084.655316
K38		95275.140	-23005.529	27.843	2652745.723020
K39		95272.898	-22980.317	27.896	2657732.762608
K40		95262.037	-22977.633	45.255	4311083.484435
K41		95273.299	-22935.062	32.592	3105147.361008
K42		95323.609	-22945.041	-11.223	-1069816.863807
			合計		-8415.985031
			合計面積		4207.9925155
			地積		4207.99 m ²

凡例

