

入札公告書

令和元年9月2日

国家公務員共済組合連合会(以下「当会」という。)所有の土地を下記のとおり一般競争入札により売却します。

記

1. 売却物件

所在地: 京都府京都市伏見区深草相深町19番4
地目: 宅地
数量: 818.94㎡(実測)

2. 入札参加者に必要な資格

- (1) 当該契約を締結する能力を有しない者(未成年者、成年被後見人、被保佐人又は被補助人。ただし、未成年者、被保佐人又は被補助人であつて、契約締結のために必要な同意を得ている者を除く。)及び破産者で復権を得ない者に該当しない者であること。
- (2) 「暴力団員による不当な行為の防止等に関する法律」(平成3年法律第77号)に規定する暴力団、暴力団員及びその関係者でない者であること。
- (3) 次の各号の一に該当すると認められる者で、その事実があつたと認められるときから、2年を経過していない者(この者を代理人、支配人その他の使用人として使用する者についても同様とする。)に該当しない者であること。
 - ① 故意に入札に付す物件を損傷し、その価値を減少させた者。
 - ② 公正な競争の執行を妨げた者又は公正な価格を害し、若しくは不正の利益を得るために談合した者。
 - ③ 落札者が契約を締結すること又は契約者が契約を履行することを妨げた者。
 - ④ 競争入札の実施に当たり当会の職員の職務の執行を妨げた者。
 - ⑤ 正当な理由なく当会との契約を履行しなかった者。
 - ⑥ 当会に提出した書類に虚偽の記載をした者。
 - ⑦ その他当会に著しい損害を与えた者。
- (4) 確実な資金計画を有している者であること。

3. 入札参加の手續

- (1) 入札に参加することを希望する者は、(2)に掲げる書類を当会へ請求のうえ、入札参加申込書及び誓約書を令和元年10月31日(木)までに、当会へ持参、又は電話連絡のうえ郵送(期限内必着のこと)してください。(発行後3か月以内の法人登記簿謄本(履歴事項全部証明書)及び代表者印鑑証明書(個人の場合は印鑑登録証明書)を必ず添付してください。)
なお、提出された書類はいずれも返還いたしません。
- (2) 配付書類
 - ① 入札注意書
 - ② 土地売買契約書(案)
 - ③ 入札参加申込書
 - ④ 誓約書(2.の(2)に該当しない者であること)
 - ⑤ 入札保証金納付等に関する留意事項
 - ⑥ 振込依頼書

- ⑦ 入札保証金提出書
- ⑧ 入札書
- ⑨ 委任状
- ⑩ 物件調書(含む図面関係)

＜配付書類等の請求、提出場所及び問合せ先＞

国家公務員共済組合連合会 管財・営繕部

担当者:魚(うお)

住所 〒102-8081東京都千代田区九段南一丁目1番10号

電話 03-3222-1841(内線345)

FAX 03-3222-3717

4. 入札保証金

入札保証金(入札金額の100分の5以上に相当する金額)を振込依頼書により、令和元年11月20日(水)から11月22日(金)の正午までに、指定口座へ振込手続を行うとともに、手続終了後、入金日と同日に入札保証金提出書を当会へFAX送付してください。

5. 現地説明会

当該地において、建物解体時に地下埋設物が検出されたことから、その埋設物調査及び撤去報告書を開示するための説明会を以下のとおり実施します。

なお、本説明会に参加しなかった場合は、入札に参加することはできません。

(1)開催日時

令和元年11月1日(金) 午前10時

(2)開催場所

京都商工会議所会議室7階「7-F」(京都市下京区四条室町東入)

6. 入札の日時及び場所

(1)開催日時: 令和元年11月29日(金) 午前10時

(2)開催場所: 京都商工会議所会議室7階「7-D」
(京都市下京区四条室町東入)

7. 入札の無効

入札に参加する資格のない者の行った入札及び入札の条件に違反した入札は無効となります。

8. 契約等

落札者は、宅地建物取引業法第35条に基づく重要事項説明書の交付を受けたうえ、落札決定の日から令和2年1月10日(金)までに、当会の指定する契約書により、契約を締結しなければなりません。

なお、令和2年1月10日(金)までに、契約を締結しないときは、入札保証金は当会に帰属します。

9. 売買代金の支払い

売買代金は、契約締結と同時に支払わなければなりません。

国家公務員共済組合連合会

物 件 調 査 書

物件番号 01-003						
所在地		京都府京都市伏見区深草相深町19番4				
住居表示		京都府京都市伏見区深草相深町19番4(旧住居表示)				
現況地目及び面積		宅地	818.94㎡(実測)			
登記簿 記載事項	地番	19番4				
	地目	宅地				
	数量	818.94㎡(公簿)				
接面道路の状況		東側 私道 幅員約3.9m(建築基準法第42条第2項道路)				
法令に基づく制限	建都 築市 基計 準画 法	市街化区域				
		用途地域	第一種住居地域			
		地域・地区	第2種高度地区(最高限度20m)			
		建ぺい率	60%			
		容積率	200% (道路幅員による制限あり)			
		高度制限	-			
		防火指定	準防火地域			
	その他	<ul style="list-style-type: none"> ・ 都市計画法第29条(開発行為等の許可) ・ 景観法第16条(京都市景観計画区域:町並み型建造物修景地区) ・ 京都市屋外広告物等に関する条例(第5種地域) ・ 京都市眺望景観創生条例(近景デザイン保全区域) ・ 日影規制 (4m/4h/2.5h) ・斜線制限(隣地・道路) 				
私道の負担等に関する事項		私道負担	無	負担の内容		
		道路後退	有	負担の内容	東側道路の中心線から2m後退が必要	
供給処理 施設の概要		配管等の状況		施設整備状況	施設整備の 特別負担の有無	
		電気	接面道路配線	有		
		公営水道	接面道路配管	有		無
		公共下水道	接面道路配管	有		無
	都市ガス	接面道路配管	有		無	
交通機関		鉄道等	京阪本線「鳥羽街道」駅から南西方へ約0.25km			
参考事項		別紙を参照してください。				

【面積に関する留意事項】

・ 本物件は測量成果に基づき、平成30年10月9日付で地積更正登記が完了しています。
なお、本物件東側隣接地(地番19)の所有者との境界確認書の取り交わしはしていません。

【現況に関する留意事項】

・ 売却の際は、現状有姿での引渡し(木柵・看板・囲障基礎・排水桝等含む。)となります。
・ 南側隣地境界において、本地にブロック塀、2階屋根庇の一部が越境しており、越境に関する覚書を取り交わしています。当該覚書の内容は、買主に承継されます。

【接面道路に関する留意事項】

・ 本物件の東側道路は、建築基準法第42条第2項道路であるため、建物建築の際に、道路中心線から2mのセットバックが必要です。
・ 本物件の東側道路は、私道であり持分がないため、掘削については、道路所有者の同意が必要です。

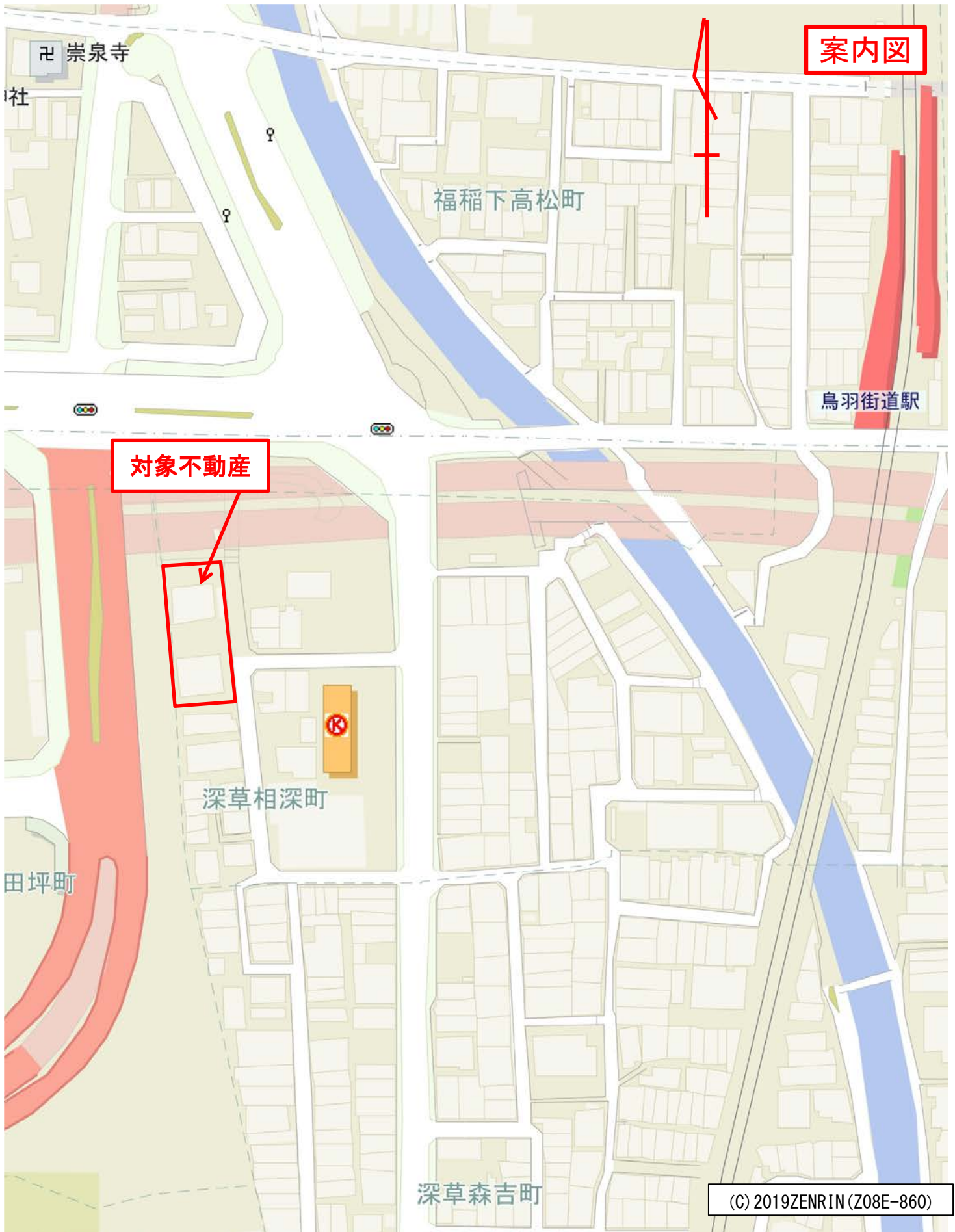
【地下埋設物調査及び建物解体工事に関する留意事項】

・ 本物件については、建物解体工事、地下埋設物調査及び土地利用履歴調査を行っています。
・ 地下埋設物調査(ボーリング調査・試掘調査)の結果、本物件においては、コンクリートガラ、がれき類、廃プラスチック類等の地下埋設物の存在が確認されています。
・ 試掘調査後、解体した建物基礎部分については再度、掘削工事を実施しコンクリートガラ等を撤去しています。
・ 調査結果については、現地説明会において閲覧に供しますので、ご確認のうえ、全体の状況を判断してください。

【その他の留意事項】

・ 本物件の北側隣接地の地下には京都市管理の高速道路1号線稲荷山トンネルが通っており、本物件の西側約60m付近には、高速道路入口(深草緯214号)があります。
なお、本物件に建築物の建築工事及びその他工事の際には、制限がある場合があります。詳細は、京都市道路河川管理課に照会してください。





案内図

対象不動産



崇泉寺

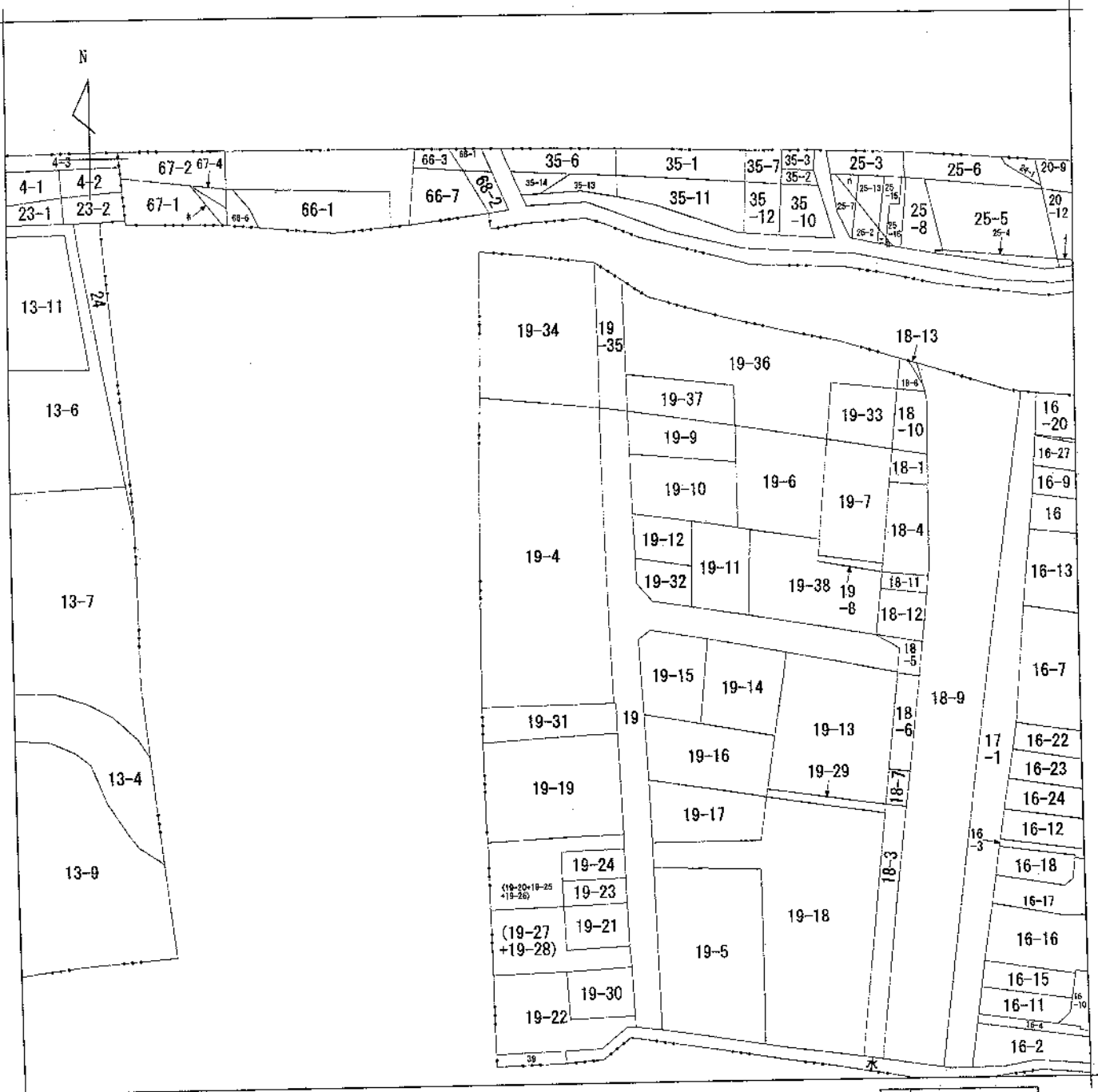
福稲下高松町

鳥羽街道駅

深草相深町

深草森吉町

(C) 2019ZENRIN (Z08E-860)



(注) 地図に準ずる図面は、土地の区画を明確にした不動産登記法所定の地図が備え付けられるまでの間、これに代わるものとして備え付けられている図面で、土地の位置及び形状の概略を記載した図面です。



請求部	所在	京都市伏見区深草相深町			地番	19番4		
出力縮尺	1/600	精度区分	座標系番号又は記号	分類	地図に準ずる図面		種類	旧土地台帳附属地図
作成年月日				備付年月日(原図)			補記事項	

これは地図に準ずる図面に記録されている内容を証明した書面である。

(京都地方法務局伏見出張所管轄)

平成29年3月22日
東京法務局

請求番号：29-1
(1/1)

登記官

北田聖一



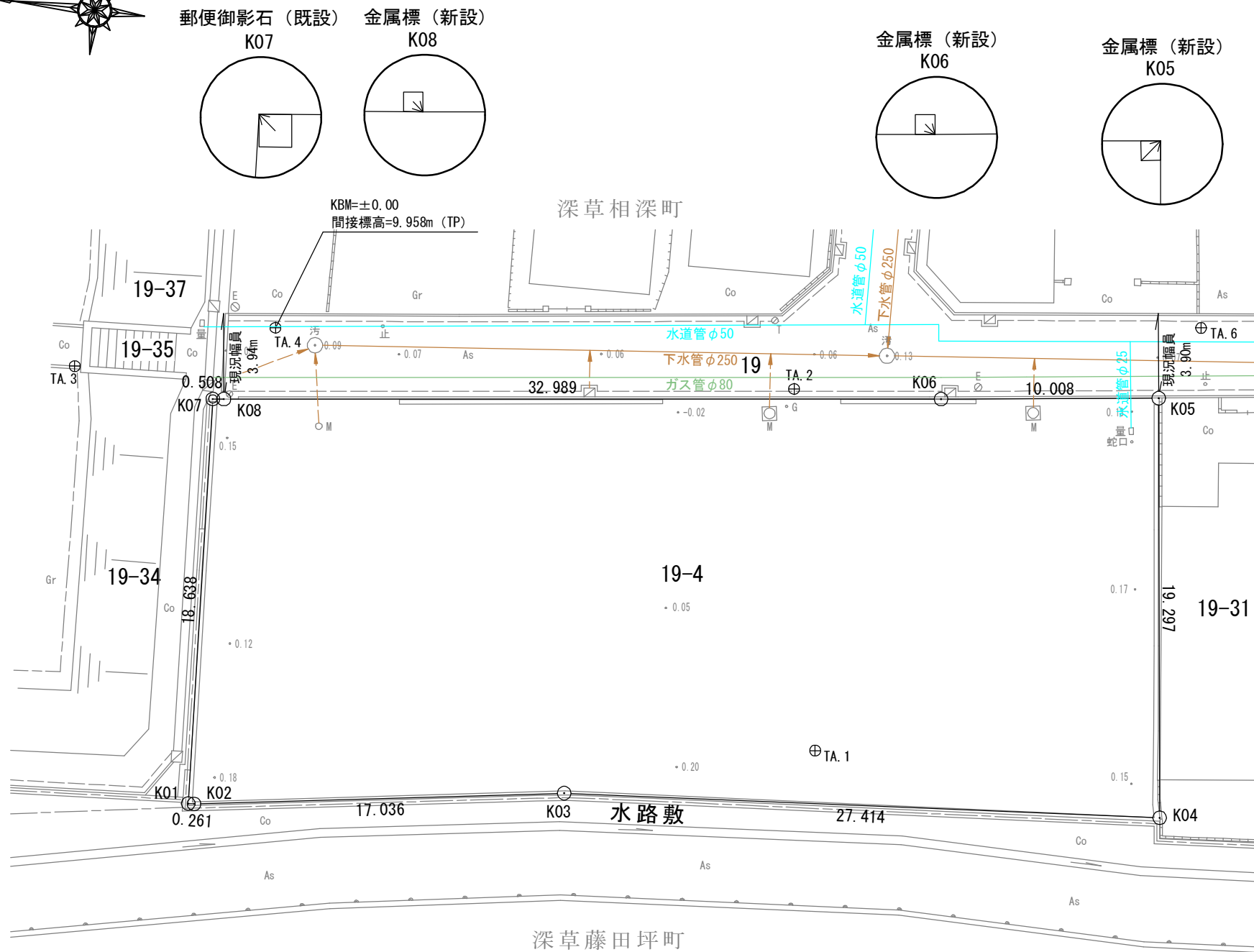
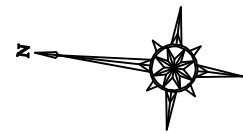
表 題 部 (土地の表示)		調製	平成8年6月6日	不動産番号	1310000022006
地図番号	余白	筆界特定	余白		
所 在	京都市伏見区深草相深町			余白	
① 地 番	②地 目	③ 地 積	m ²	原因及びその日付〔登記の日付〕	
19番4	宅地	1169:58		余白	
余白	余白	余白	:	昭和63年法務省令第37号附則第2条第2項の規定により移記	
			:	平成8年6月6日	
余白	余白	811:18		③19番4、19番34に分筆〔平成8年11月29日〕	
			:		
余白	余白	818:94		③錯誤〔平成30年10月9日〕	
			:		

権 利 部 (甲 区) (所 有 権 に 関 す る 事 項)			
順位番号	登 記 の 目 的	受付年月日・受付番号	権 利 者 そ の 他 の 事 項
1	所有権移転	昭和61年1月14日 第451号	原因 昭和59年4月1日昭和58年法律第82号附則第5条第1項による承継 所有者 東京都千代田区大手町一丁目4番1号 国家公務員等共済組合連合会 順位2番の登記を移記
	余白	余白	昭和63年法務省令第37号附則第2条第2項の規定により移記 平成8年6月6日

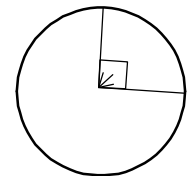
* 下線のあるものは抹消事項であることを示す。

現況図

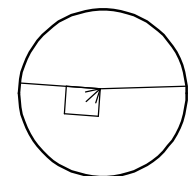
土地の所在：京都市伏見区深草相深町19番4



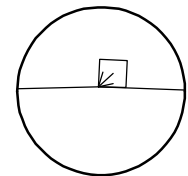
金属標 (新設)
K01



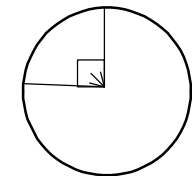
金属標 (既設)
K02



金属標 (新設)
K03



金属標 (新設)
K04



座標求積表

地番 測点	19-4			
	X _n	Y _n	(X _{n+1} - X _{n-1}) Y _n	距離
K01	-113935.406	-21213.863	26496.114887	0.261
K02	-113935.667	-21213.852	363287.215500	17.036
K03	-113952.531	-21211.432	937693.774424	27.414
K04	-113979.874	-21209.456	532569.440160	19.297
K05	-113977.641	-21190.288	-257949.375824	10.008
K06	-113967.701	-21191.461	-905235.639537	32.989
K08	-113934.924	-21195.197	-705439.741751	0.508
K07	-113934.418	-21195.251	10216.110982	18.638
		倍面積	1637.898841	
		面積	818.9494205	
		地積	818.94	
		坪数	247.7321	

境界点座標リスト			
点名	標識	X	Y
K01	金属標	-113935.406	-21213.863
K02	金属標	-113935.667	-21213.852
K03	金属標	-113952.531	-21211.432
K04	金属標	-113979.874	-21209.456
K05	金属標	-113977.641	-21190.288
K06	金属標	-113967.701	-21191.461
K07	郵便御影石	-113934.418	-21195.251
K08	金属標	-113934.924	-21195.197

基準点座標リスト			
点名	標識	X	Y
TA.1	金属鈺	-113963.777	-21208.178
TA.2	金属鈺	-113960.931	-21191.767
TA.3	金属鈺	-113927.939	-21194.471
TA.4	金属鈺	-113936.912	-21191.674
TA.6	金属鈺	-113979.213	-21186.861

凡例

- 境界石及線
- 境界点及線

測量方法：TSによる境界測量

使用機器：トータルステーション・スチールテープ

所在地番	京都市伏見区深草相深町19番4		
図面名	現況図		
測量年月日	平成29年8月22日	縮尺	1:250
作成年月日	平成29年11月13日	座標系	VI
発注機関	国家公務員共済組合連合会		
作業機関	株式会社アスコ大東 東京都中央区日本橋富沢町9番19号 TEL03(5641)2181		
測量者	測量士 H12-514号	福田	章一郎
検証	測量士 H12-1626号	土公	伸吾

地番	19-4	地積測量図
土地の所在	京都市伏見区深草相深町	



(任意座標系)

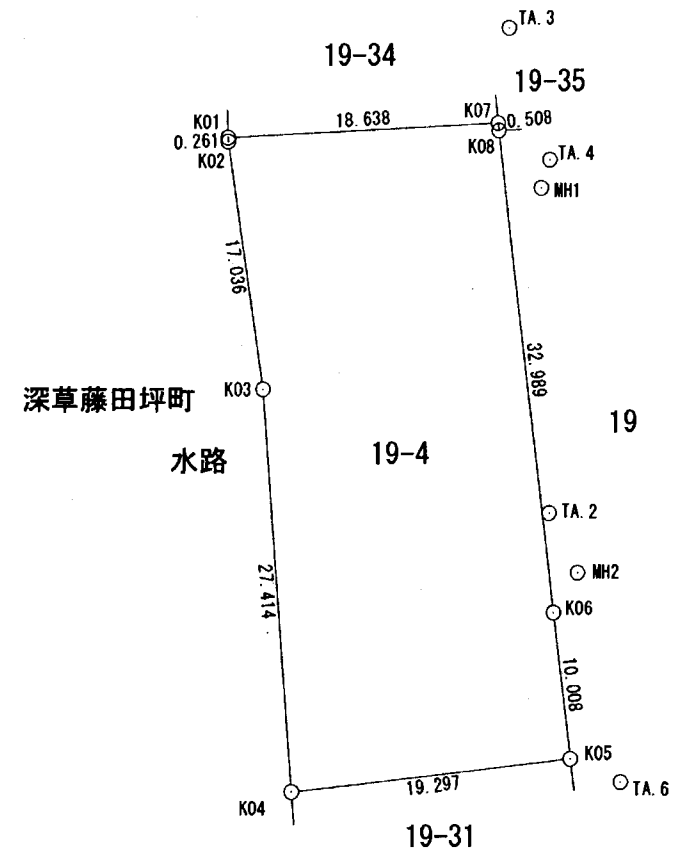
点名	標識	X	Y
TA.2	金属板	-113960.931	-21191.767
TA.3	金属板	-113927.939	-21194.471
TA.4	金属板	-113936.912	-21191.674
TA.6	金属板	-113979.213	-21186.861

座標求積表 (任意座標系)

地名	標識	X	Y	辺長
K01	金属標	-113935.406	-21213.863	0.261
K02	金属標	-113935.667	-21213.852	17.036
K03	金属標	-113952.531	-21211.432	27.414
K04	金属標	-113979.874	-21209.456	19.297
K05	金属標	-113977.641	-21190.288	10.008
K06	金属標	-113967.701	-21191.461	32.989
K08	金属標	-113934.924	-21195.197	0.508
K07	御影石	-113934.418	-21195.251	18.638
倍面積	1637.8988410			
面積	818.9494205			
地積	818.94 m ²			

引照点表

境界点	点間距離	
	P1	P2
K05	38.884	12.674
K06	28.905	3.204
K08	4.863	30.538
K07	5.306	31.045



測量年月日 平成 30年 9月 8日

作成者

大阪府中央区南本町三丁目6番14号
土地家屋調査士 沖津 実郎

(平成30年10月4日作成)

申請人

東京都千代田区九段南一丁目1番10号
国家公務員共済組合連合会
理事長 松元 崇

縮尺

1 / 500