

厚生年金保険給付積立金の令和5年度第3四半期運用状況

○ 運用資産額		91,416億円
○ 収益額	実現収益額	+944億円
	総合収益額	+2,356億円
○ 収益率	実現収益率	+1.41%
	修正総合収益率	+2.73%

※ 年金積立金は長期的な運用を行うものであり、その運用状況も長期的に判断することが必要ですが、情報公開を積極的に行う観点から、四半期ごとに運用状況の公表を行うものです。

総合収益は、各期末時点での時価に基づく評価であるため、評価損益を含んでおり、市場の動向によって変動するものであることに留意が必要です。

(注1) 収益額及び収益率は、運用手数料控除後のものです。

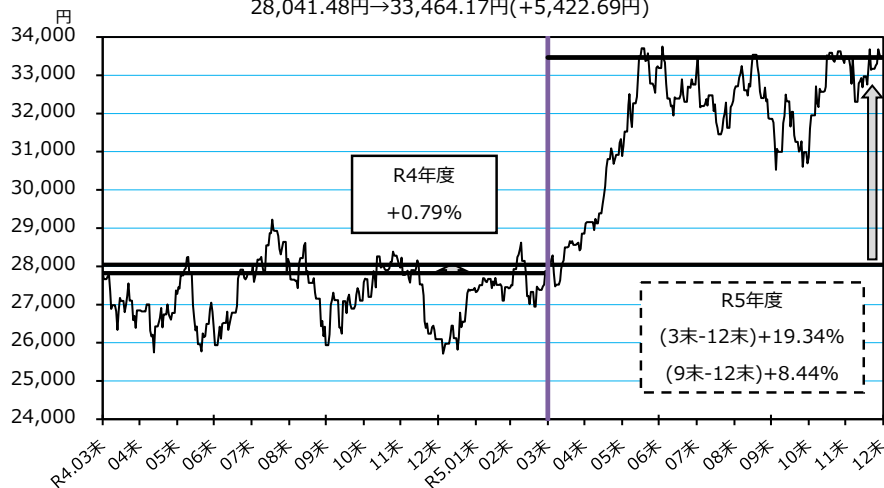
(注2) 収益率は、期間率です。

(注3) 上記数値は速報値のため決算等で変更になる場合があります。

1. 運用環境

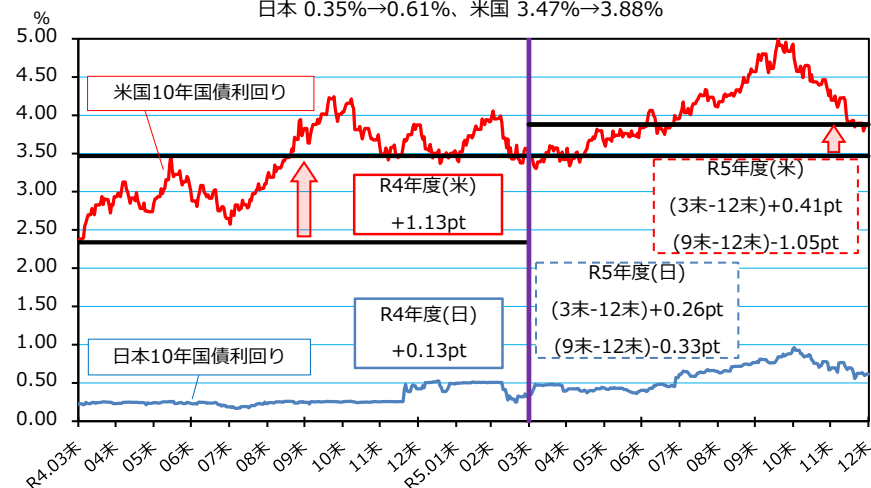
日経平均(R5.3末→R5.12末)

28,041.48円→33,464.17円(+5,422.69円)



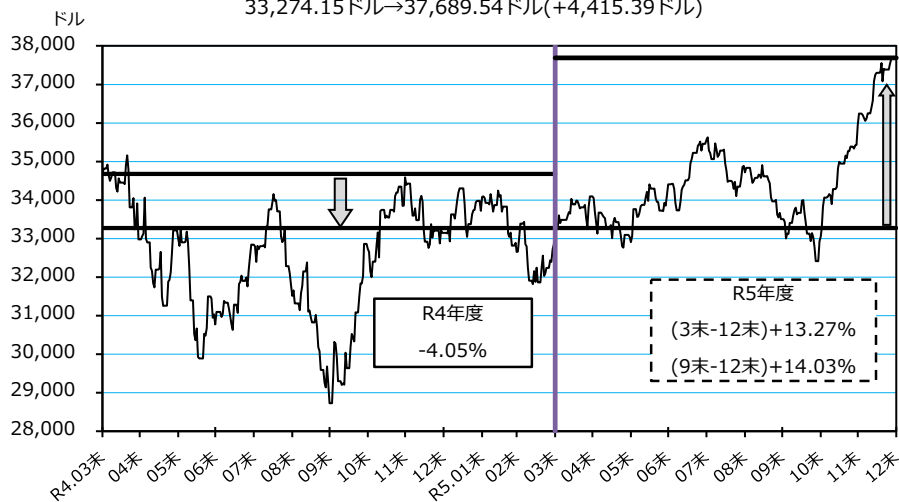
10年国債利回り(R5.3末→R5.12末)

日本 0.35%→0.61%、米国 3.47%→3.88%



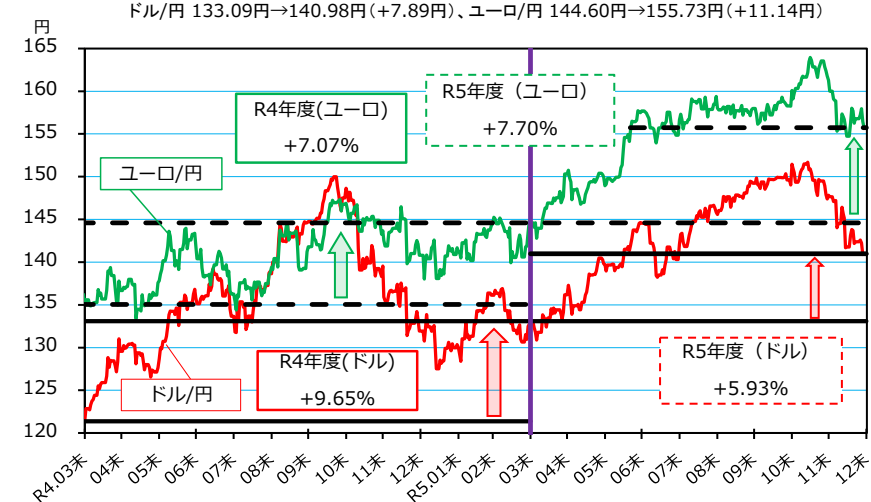
NYダウ(R5.3末→R5.12末)

33,274.15ドル→37,689.54ドル(+4,415.39ドル)

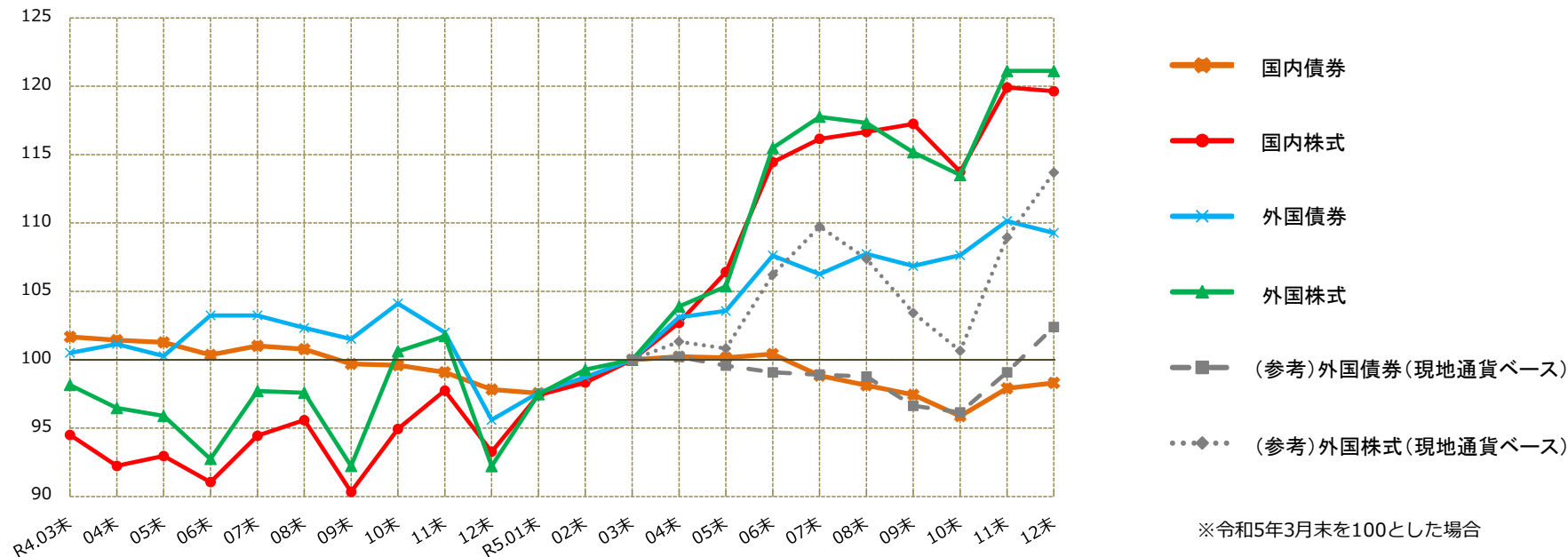


為替(R5.3末→R5.12末)

ドル/円 133.09円→140.98円(+7.89円)、ユーロ/円 144.60円→155.73円(+11.14円)



○ ベンチマークインデックスの推移（令和4年3月末～令和5年12月末）



○ベンチマーク収益率

	令和4年度	令和5年度				
		第1四半期	第2四半期	第3四半期	第4四半期	年度計
国内債券 NOMURA-BPI (総合)	-1.65%	0.41%	-2.97%	0.89%	-	-1.70%
国内株式 TOPIX (配当込み)	5.81%	14.45%	2.45%	2.04%	-	19.64%
外国債券 FTSE WGBI (除く日本、ヘッジなし・円ベース)	-0.50%	7.62%	-0.71%	2.26%	-	9.27%
<参考>同上 (現地通貨ベース)	-7.51%	-0.92%	-2.48%	5.96%	-	2.39%
外国株式 MSCI ACWI (除く日本、円ベース、配当込み、配当課税前)	1.88%	15.49%	-0.27%	5.17%	-	21.12%
<参考>同上 (現地通貨ベース)	-5.62%	6.22%	-2.63%	9.92%	-	13.69%
複合ベンチマーク	1.58%	9.41%	-0.37%	2.61%	-	11.84%

○参考指標

		令和4年 3月末	令和5年 3月末	令和5年 12月末
国内債券	日10年国債利回り (%)	0.220	0.351	0.614
国内株式	TOPIX配当なし (pt)	1,946.40	2,003.50	2,366.39
	日経平均株価 (円)	27,821.43	28,041.48	33,464.17
外国債券	米10年国債利回り (%)	2.338	3.468	3.879
	独10年国債利回り (%)	0.548	2.292	2.024
外国株式	NYダウ (ドル)	34,678.35	33,274.15	37,689.54
	ドイツDAX (pt)	14,414.75	15,628.84	16,751.64
外国為替	ドル/円 (円)	121.38	133.09	140.98
	ユーロ/円 (円)	135.05	144.60	155.73

2. 運用資産額の状況

(単位：億円)

	令和4年度末			令和5年度											
				第1四半期末			第2四半期末			第3四半期末			年度末		
	簿価	時価	評価 損益	簿価	時価	評価 損益	簿価	時価	評価 損益	簿価	時価	評価 損益	簿価	時価	評価 損益
国内債券	20,817	21,232 (22,469)	415 (1,652)	18,108	18,529 (19,733)	421 (1,625)	21,515	21,805 (22,650)	290 (1,135)	20,917	21,278 (22,172)	362 (1,255)	-	-	-
国内株式	16,021	20,839	4,819	16,185	23,777	7,592	15,679	22,921	7,242	15,886	23,421	7,535	-	-	-
外国債券	21,202	20,682	-520	21,444	22,278	834	22,111	22,537	426	22,430	23,072	642	-	-	-
外国株式	11,979	20,884	8,905	12,186	24,129	11,943	11,629	22,469	10,840	11,802	23,645	11,842	-	-	-
合計	70,019	83,637 (84,874)	13,618 (14,856)	67,923	88,714 (89,918)	20,791 (21,995)	70,935	89,732 (90,577)	18,797 (19,643)	71,035	91,416 (92,310)	20,381 (21,274)	-	-	-

(注1) 国内債券には、財投預託金及び短期資産を含みます。

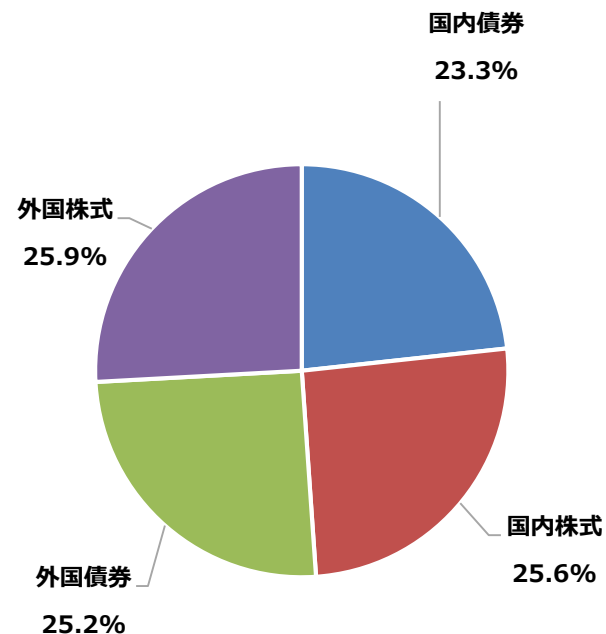
(注2) () 内は、財投預託金を国債の利回りを参照すること等により評価した場合の運用資産額と評価損益額です。

(注3) 上記数値は四捨五入のため、各数値の合算は合計値と必ずしも一致しません。

(注4) 上記数値は速報値のため決算等で変更になる場合があります。

3. 資産構成割合の状況

	令和5年度 第3四半期末	
	資産額 (億円)	構成割合
国内債券	21,278	23.3%
(うち財投預託金)	12,064	13.2%
(うち短期資産)	3,037	3.3%
国内株式	23,421	25.6%
外国債券	23,072	25.2%
外国株式	23,645	25.9%
合計	91,416	100.0%



(注1) 財投預託金については、簿価評価としています。

(注2) 基本ポートフォリオは、国内債券25% (±15%)、国内株式25% (±10%)、外国債券25% (±15%)、外国株式25% (±10%) です。
(財投預託金及び短期資産は、国内債券に含みます。)

(注3) 基本ポートフォリオを踏まえた資産移動が必要であることから、乖離許容幅を超過することがあります。

(注4) 上記数値は四捨五入のため、各数値の合算は合計値と必ずしも一致しません。

(注5) 上記数値は速報値のため決算等で変更になる場合があります。

4. 収益額の状況

(単位：億円)

	令和4年度	令和5年度				
		第1四半期	第2四半期	第3四半期	第4四半期	年度計
実現収益額	3,583	896	1,898	944	-	3,738

(単位：億円)

	令和4年度	令和5年度				
		第1四半期	第2四半期	第3四半期	第4四半期	年度計
総合収益額	1,682	7,872	94	2,356	-	10,321
	(1,234)	(7,838)	(-265)	(2,404)	-	(9,977)
国内債券	244	92	-49	154	-	197
	(-203)	(59)	(-408)	(202)	-	(-147)
国内株式	1,076	2,939	437	493	-	3,869
外国債券	-33	1,598	-137	533	-	1,993
外国株式	395	3,243	-158	1,176	-	4,262

(注1) 収益額は、運用手数料控除後のものです。

(注2) 総合収益額は、実現収益額に評価損益額の増減等を加味したものです。

(注3) 国内債券には、財投預託金及び短期資産を含みます。

(注4) ()内は、財投預託金を国債の利回りを参照すること等により評価した場合の収益額です。

(注5) 上記数値は四捨五入のため、各数値の合算は合計値と必ずしも一致しません。

(注6) 上記数値は速報値のため決算等で変更になる場合があります。

5. 収益率の状況

(単位：％)

	令和4年度	令和5年度				
		第1四半期	第2四半期	第3四半期	第4四半期	年度計
実現収益率	5.42	1.33	2.80	1.41	-	5.55

(単位：％)

	令和4年度	令和5年度				
		第1四半期	第2四半期	第3四半期	第4四半期	年度計
修正総合収益率	2.05	9.64	0.11	2.73	-	12.66
	(1.47)	(9.46)	(-0.29)	(2.76)	-	(12.06)
国内債券	1.14	0.48	-0.23	0.74	-	0.96
	(-0.88)	(0.29)	(-1.80)	(0.93)	-	(-0.67)
国内株式	5.43	14.10	1.96	2.25	-	19.32
外国債券	-0.17	7.72	-0.61	2.41	-	9.52
外国株式	1.83	15.53	-0.70	5.52	-	21.36

(注1) 収益率は、運用手数料控除後のものです。また、各四半期の収益率は期間率です。

(注2) 修正総合収益率は、実現収益額に評価損益額の増減等を加味して計算したものです。

(注3) 国内債券には、財投預託金及び短期資産を含みます。

(注4) () 内は、財投預託金を国債の利回りを参照すること等により評価した場合の収益率です。

(注5) 上記数値は速報値のため決算等で変更になる場合があります。