

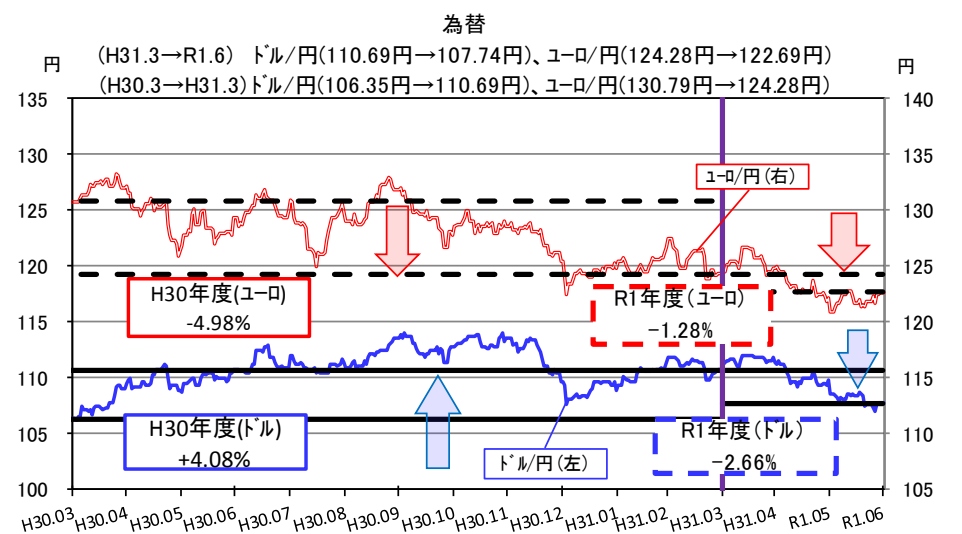
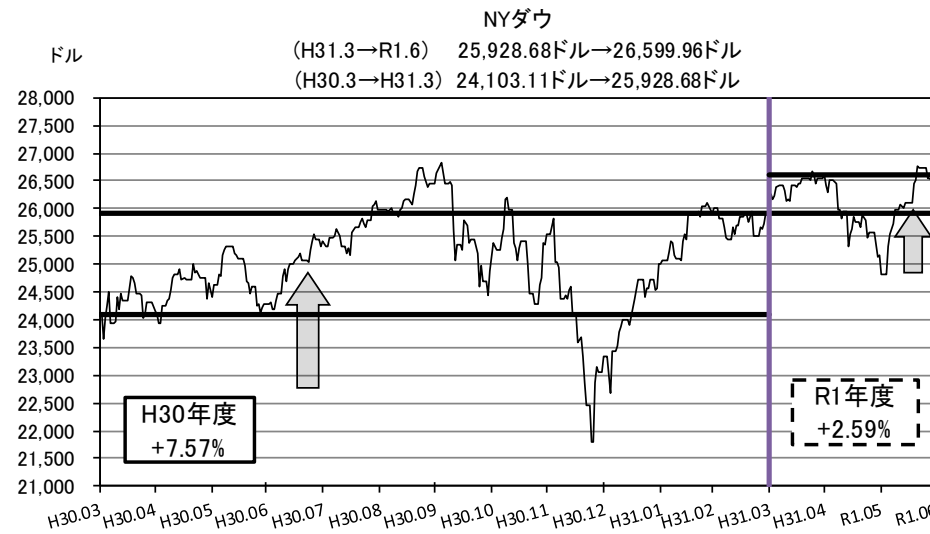
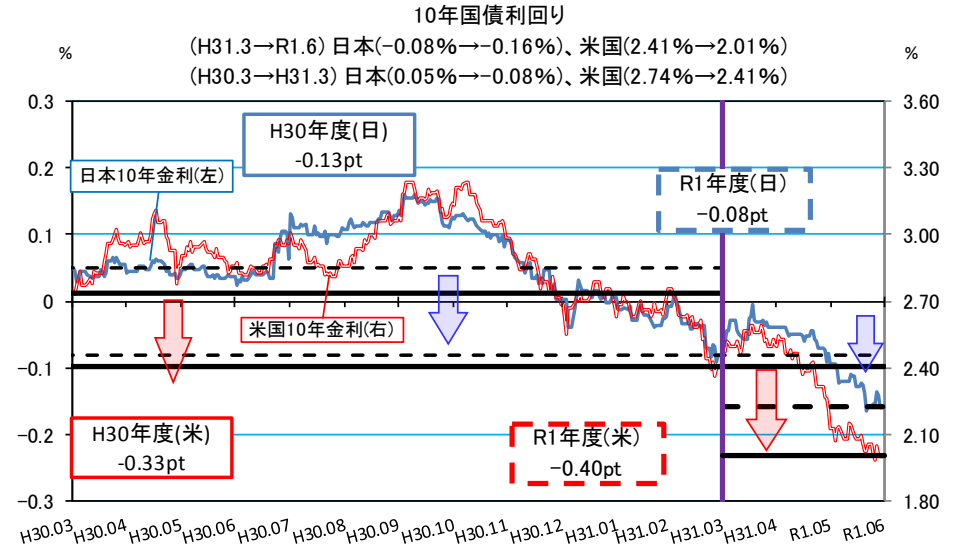
厚生年金保険給付積立金の令和元年度第1四半期運用状況

- 第1四半期末の運用資産額は、6兆7,376億円となりました。
- 第1四半期の収益額は、実現収益額が512億円、
総合収益額が128億円となりました。
- 第1四半期の収益率は、実現収益率(期間率)が0.85%、
修正総合収益率(期間率)が0.19%となりました。

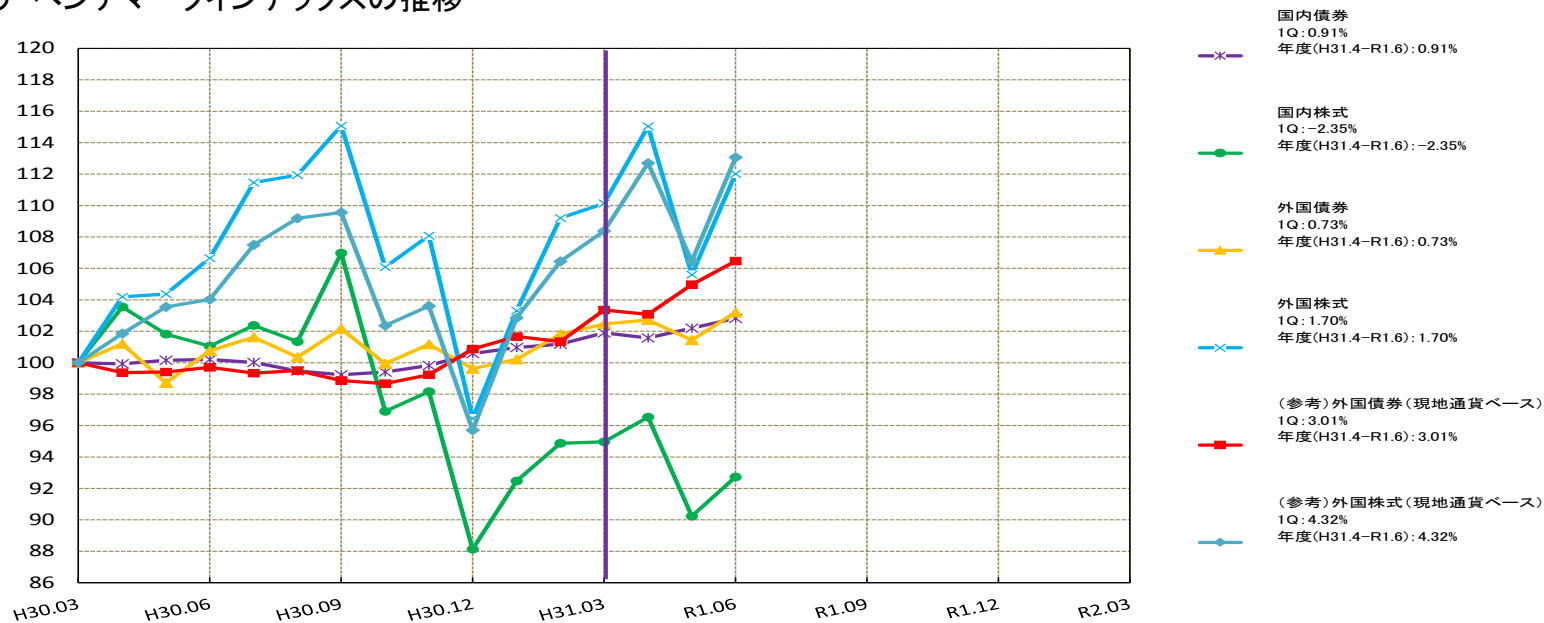
※ 年金積立金は長期的な運用を行うものであり、その運用状況も長期的に判断することが必要ですが、情報公開を積極的に行う観点から、四半期ごとに運用状況の公表を行うものです。

総合収益は、各期末時点での時価に基づく評価であるため、評価損益を含んでおり、市場の動向によって変動するものであることに留意が必要です。

1. 運用環境



○ ベンチマークインデックスの推移



○ ベンチマーク収益率

	平成30年度	令和元年度	
		1Q	通期
国内債券 NOMURA-BPI (総合)	1.89%	0.91%	0.91%
国内株式 TOPIX (配当込み)	-5.04%	-2.35%	-2.35%
外国債券 FTSE WGBI (除く日本、ヘッジなし、円ベース)	2.46%	0.73%	0.73%
<参考>同上(現地通貨ベース)	3.35%	3.01%	3.01%
外国株式 MSCI KOKUSAI (円ベース、配当込み)	10.14%	1.70%	1.70%
<参考>同上(現地通貨ベース)	8.38%	4.32%	4.32%

○ 参考指標

		平成30年 3月末	平成31年 3月末	令和元年 6月末
国内債券	10年国債利回り (%)	0.049	-0.081	-0.158
国内株式	TOPIX (pt)	1,716.30	1,591.64	1,551.14
	日経平均株価 (円)	21,454.30	21,205.81	21,275.92
外国債券	米10年債利回り (%)	2.739	2.405	2.005
	独10年債利回り (%)	0.497	-0.070	-0.327
外国株式	NYダウ (ドル)	24,103.11	25,928.68	26,599.96
	ドイツDAX (pt)	12,096.73	11,526.04	12,398.80
外国為替	ドル/円 (円)	106.35	110.69	107.74
	ユーロ/円 (円)	130.79	124.28	122.69

2. 運用資産額の状況

(単位：億円)

	平成30年度											
	第1四半期末			第2四半期末			第3四半期末			年度末		
	簿価	時価	評価損益	簿価	時価	評価損益	簿価	時価	評価損益	簿価	時価	評価損益
国内債券	29,462	30,182 (33,446)	720 (3,984)	28,145	28,787 (31,734)	642 (3,589)	26,992	27,698 (30,790)	705 (3,798)	27,045	27,817 (31,010)	772 (3,965)
国内株式	11,672	15,391	3,718	12,044	16,491	4,447	12,283	13,682	1,399	12,985	15,290	2,305
外国債券	5,342	5,216	-126	5,672	5,600	-72	5,998	5,756	-242	6,524	6,429	-95
外国株式	11,049	15,412	4,362	11,343	16,686	5,343	11,612	14,159	2,547	11,895	16,339	4,443
短期資産	2,161	2,161	0	4,149	4,149	0	4,661	4,661	0	3,642	3,642	0
合計	59,686	68,361 (71,625)	8,675 (11,940)	61,354	71,714 (74,661)	10,360 (13,307)	61,547	65,957 (69,049)	4,409 (7,502)	62,090	69,516 (72,709)	7,425 (10,618)

(単位：億円)

	令和元年度											
	第1四半期末			第2四半期末			第3四半期末			年度末		
	簿価	時価	評価損益	簿価	時価	評価損益	簿価	時価	評価損益	簿価	時価	評価損益
国内債券	26,688	27,503 (30,720)	815 (4,033)	-	-	-	-	-	-	-	-	-
国内株式	13,104	14,996	1,891	-	-	-	-	-	-	-	-	-
外国債券	6,811	6,739	-71	-	-	-	-	-	-	-	-	-
外国株式	12,237	16,795	4,558	-	-	-	-	-	-	-	-	-
短期資産	1,344	1,344	0	-	-	-	-	-	-	-	-	-
合計	60,183	67,376 (70,594)	7,193 (10,411)	-	-	-	-	-	-	-	-	-

(注1) 国内債券には、財投預託金を含みます。

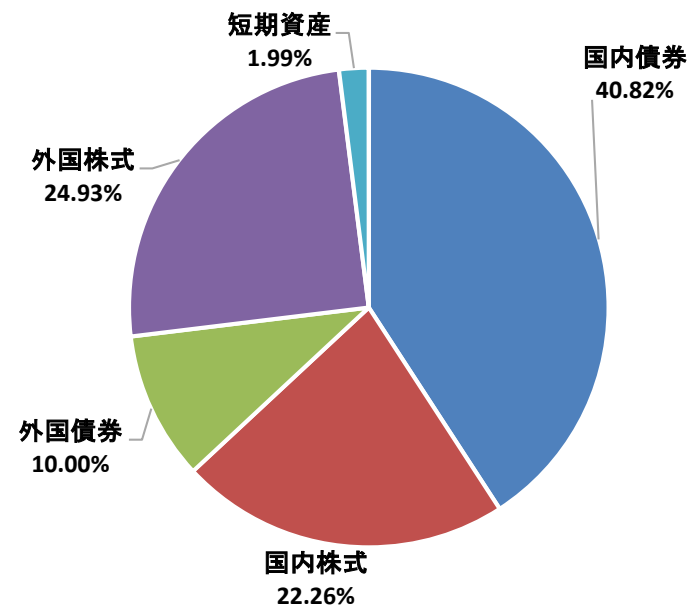
(注2) ()内は、財投預託金を国債の利回りを参照すること等により評価した場合の運用資産額と評価損益額です。

(注3) 上記数値は四捨五入のため、各数値の合算は合計値と必ずしも一致しません。

(注4) 上記数値は速報値のため決算等で変更になる場合があります。

3. 資産構成割合の状況

	令和元年度 第1四半期末	
	資産額（億円）	構成割合
国内債券	27,503	40.82%
（うち財投預託金）	23,506	34.89%
国内株式	14,996	22.26%
外国債券	6,739	10.00%
外国株式	16,795	24.93%
短期資産	1,344	1.99%
合計	67,376	100.00%



（注1）国内債券には、財投預託金を含みます。

（注2）財投預託金については、簿価評価としています。

（注3）基本ポートフォリオは、国内債券35%（±30%）、国内株式25%（±10%）、外国債券15%（±10%）、外国株式25%（±10%）です。
（短期資産を含む全体に対する各資産の割合です。）

（注4）基本ポートフォリオを踏まえた資産移動が必要であることから、当面、乖離許容幅を超過することがあります。

（注5）上記数値は四捨五入のため、各数値の合算は合計値と必ずしも一致しません。

（注6）上記数値は速報値のため決算等で変更になる場合があります。

4. 収益額の状況

(単位：億円)

	平成30年度					令和元年度				
	第1四半期	第2四半期	第3四半期	第4四半期	年度計	第1四半期	第2四半期	第3四半期	第4四半期	年度計
実現収益額	575	431	488	282	1,776	512	-	-	-	512
総合収益額	1,240 (1,141)	2,227 (1,909)	-5,577 (-5,431)	3,462 (3,562)	1,352 (1,182)	128 (153)	-	-	-	128 (153)

【参考】

(単位：億円)

	平成30年度					令和元年度				
	第1四半期	第2四半期	第3四半期	第4四半期	年度計	第1四半期	第2四半期	第3四半期	第4四半期	年度計
総合収益額	1,240 (1,141)	2,227 (1,909)	-5,577 (-5,431)	3,462 (3,562)	1,352 (1,182)	128 (153)	-	-	-	128 (153)
国内債券	151 (52)	68 (-249)	203 (348)	202 (303)	624 (454)	178 (203)	-	-	-	178 (203)
国内株式	142	905	-2,969	1,080	-842	-365	-	-	-	-365
外国債券	45	83	-143	173	158	49	-	-	-	49
外国株式	903	1,171	-2,668	2,007	1,412	265	-	-	-	265
短期資産	0	0	0	0	0	0	-	-	-	0

(注1) 収益額は、運用手数料控除後のものです。

(注2) 総合収益額は、実現収益額に評価損益額の増減等を加味したものです。

(注3) 国内債券には、財投預託金を含みます。

(注4) ()内は、財投預託金を国債の利回りを参照すること等により評価した場合の収益額です。

(注5) 上記数値は四捨五入のため、各数値の合算は合計値と必ずしも一致しません。

(注6) 上記数値は速報値のため決算等で変更になる場合があります。

5. 収益率の状況

(単位：%)

	平成30年度					令和元年度				
	第1四半期	第2四半期	第3四半期	第4四半期	年度計	第1四半期	第2四半期	第3四半期	第4四半期	年度計
実現収益率	0.96	0.72	0.82	0.46	2.97	0.85	-	-	-	0.85
修正総合収益率	1.83 (1.60)	3.23 (2.64)	-7.92 (-7.41)	5.27 (5.18)	1.99 (1.65)	0.19 (0.21)	-	-	-	0.19 (0.21)

【参考】

(単位：%)

	平成30年度					令和元年度				
	第1四半期	第2四半期	第3四半期	第4四半期	年度計	第1四半期	第2四半期	第3四半期	第4四半期	年度計
修正総合収益率	1.83 (1.60)	3.23 (2.64)	-7.92 (-7.41)	5.27 (5.18)	1.99 (1.65)	0.19 (0.21)	-	-	-	0.19 (0.21)
国内債券	0.48 (0.15)	0.23 (-0.76)	0.73 (1.13)	0.73 (0.99)	2.14 (1.40)	0.65 (0.66)	-	-	-	0.65 (0.66)
国内株式	0.93	5.91	-18.22	8.05	-5.44	-2.38	-	-	-	-2.38
外国債券	0.89	1.55	-2.50	2.94	2.88	0.75	-	-	-	0.75
外国株式	6.27	7.66	-16.24	14.56	9.65	1.61	-	-	-	1.61
短期資産	0.00	0.00	0.00	0.00	0.00	0.00	-	-	-	0.00

(注1) 収益率は、運用手数料控除後のものです。また、各四半期の収益率は期間率です。

(注2) 修正総合収益率は、実現収益額に評価損益額の増減等を加味して計算したものです。

(注3) 国内債券には、財投預託金を含みます。

(注4) () 内は、財投預託金を国債の利回りを参照すること等により評価した場合の収益率です。

(注5) 上記数値は速報値のため決算等で変更になる場合があります。