

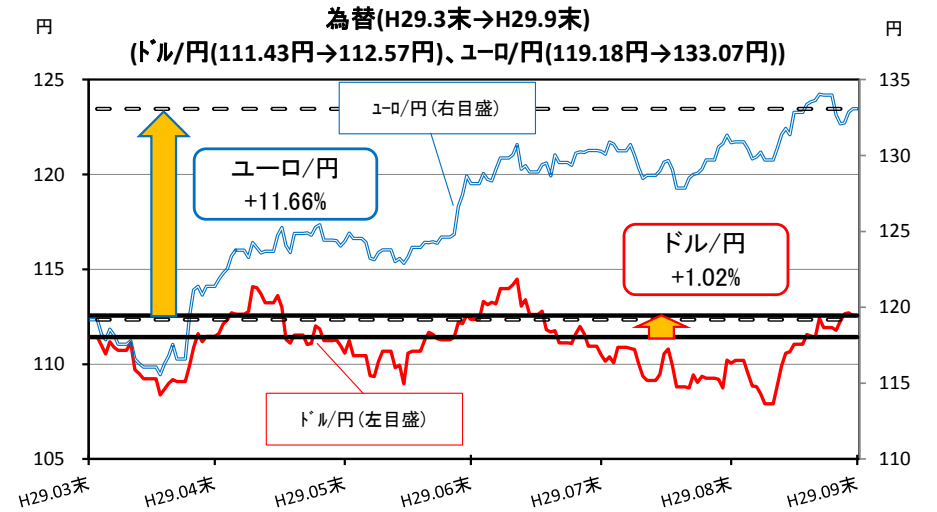
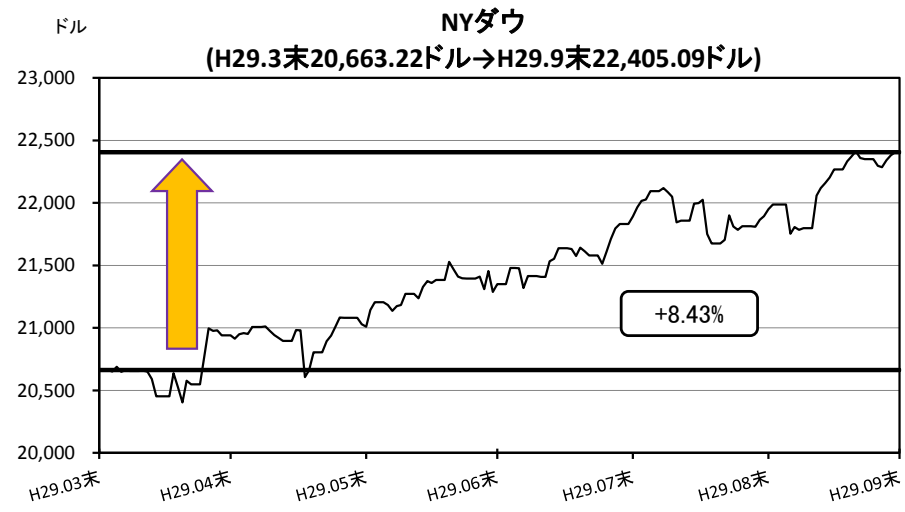
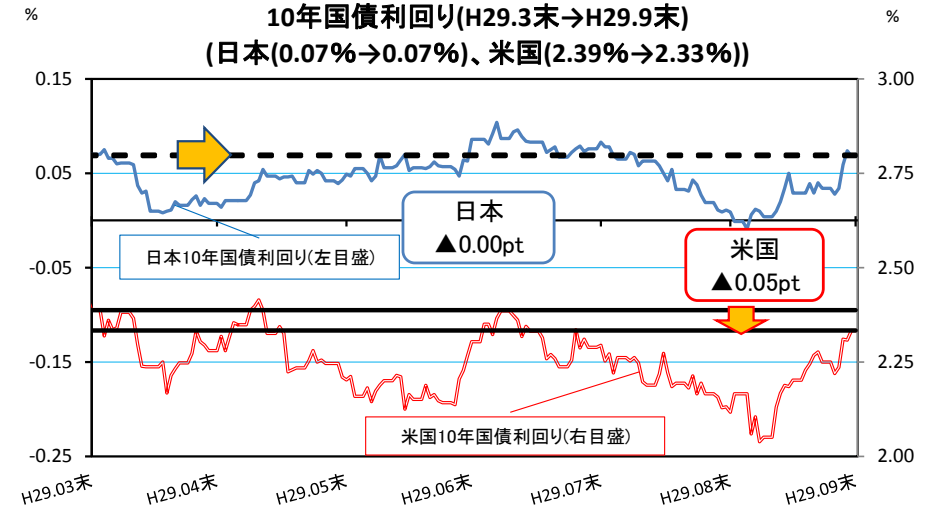
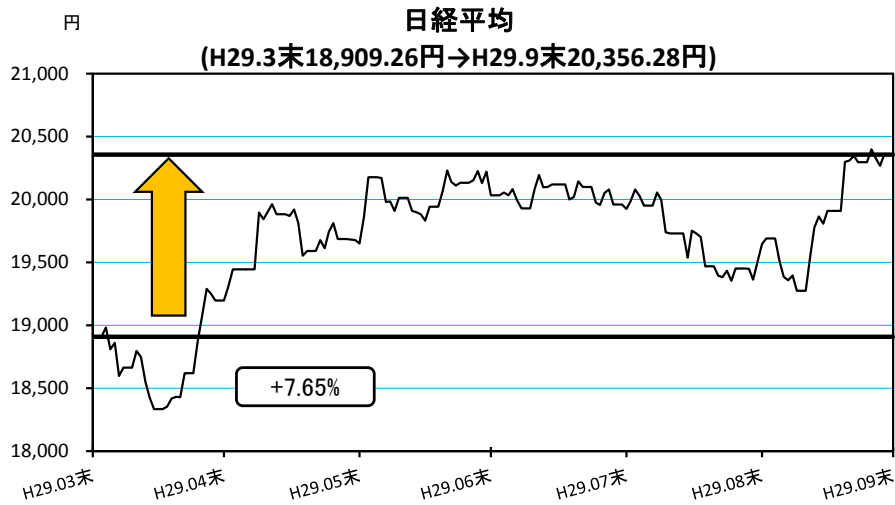
## 厚生年金保険給付積立金の平成29年度第2四半期運用状況

- 第2四半期末の運用資産額は、6兆9,878億円となりました。
- 第2四半期の収益額は、実現収益額が461億円、  
総合収益額が1,635億円となりました。
- 第2四半期の収益率は、実現収益率(期間率)が0.77%、  
修正総合収益率(期間率)が2.42%となりました。

※ 年金積立金は長期的な運用を行うものであり、その運用状況も長期的に判断することが必要ですが、情報公開を積極的に行う観点から、四半期ごとに運用状況の公表を行うものです。

総合収益は、各期末時点での時価に基づく評価であるため、評価損益を含んでおり、市場の動向によって変動するものであることに留意が必要です。

1. 運用環境



## 2. 運用資産額の状況

(単位：億円)

	平成28年度											
	第1四半期末			第2四半期末			第3四半期末			年度末		
	簿価	時価	評価損益	簿価	時価	評価損益	簿価	時価	評価損益	簿価	時価	評価損益
国内債券	37,851	39,071 (44,292)	1,221 (6,441)	37,442	38,455 (43,023)	1,013 (5,581)	34,218	35,074 (39,022)	856 (4,804)	34,180	34,976 (38,713)	795 (4,533)
国内株式	9,384	9,719	336	9,713	10,654	941	9,902	12,337	2,435	10,112	12,415	2,303
外国債券	3,416	3,149	-267	3,408	3,131	-276	3,708	3,666	-42	4,219	4,028	-191
外国株式	8,999	9,951	952	9,264	10,501	1,238	9,409	12,348	2,938	9,548	12,602	3,054
短期資産	2,307	2,307	0	2,279	2,279	0	3,804	3,804	0	3,386	3,386	0
合計	61,956	64,197 (69,418)	2,241 (7,462)	62,106	65,022 (69,589)	2,915 (7,483)	61,041	67,229 (71,177)	6,188 (10,136)	61,446	67,407 (71,145)	5,961 (9,699)

(単位：億円)

	平成29年度											
	第1四半期末			第2四半期末			第3四半期末			年度末		
	簿価	時価	評価損益	簿価	時価	評価損益	簿価	時価	評価損益	簿価	時価	評価損益
国内債券	33,190	33,966 (37,557)	776 (4,366)	32,219	32,962 (36,467)	743 (4,248)	-	-	-	-	-	-
国内株式	10,330	13,400	3,070	10,727	14,284	3,557	-	-	-	-	-	-
外国債券	4,342	4,319	-23	4,569	4,627	58	-	-	-	-	-	-
外国株式	9,884	13,431	3,547	10,147	14,241	4,094	-	-	-	-	-	-
短期資産	1,930	1,930	0	3,764	3,764	0	-	-	-	-	-	-
合計	59,676	67,046 (70,637)	7,370 (10,961)	61,426	69,878 (73,383)	8,452 (11,957)	-	-	-	-	-	-

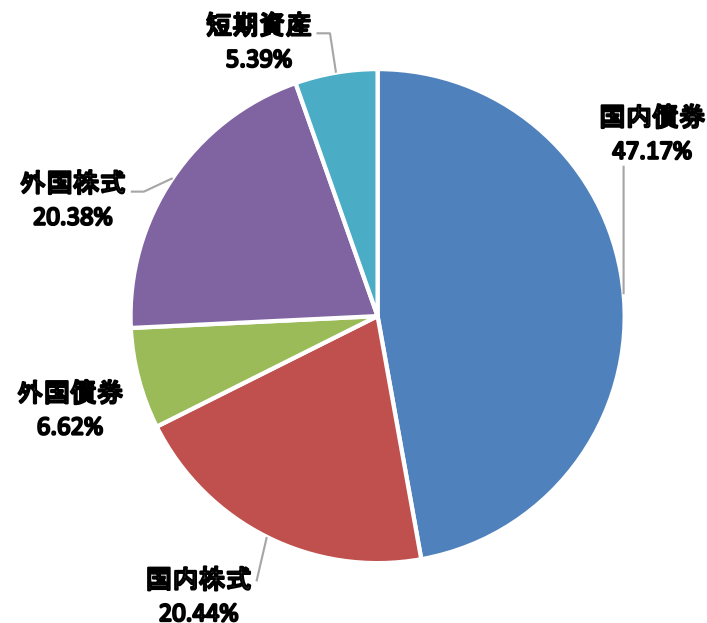
(注1) 国内債券には、財投預託金を含みます。

(注2) ( )内は、財投預託金を国債の利回りを参照すること等により評価した場合の運用資産額と評価損益額です。

(注3) 上記数値は四捨五入のため、各数値の合算は合計値と必ずしも一致しません。

### 3. 資産構成割合の状況

	平成29年度 第2四半期末	
	資産額（億円）	構成割合
国内債券	32,962	47.17%
（うち財投預託金）	27,979	40.04%
国内株式	14,284	20.44%
外国債券	4,627	6.62%
外国株式	14,241	20.38%
短期資産	3,764	5.39%
合計	69,878	100.00%



（注1）国内債券には、財投預託金を含みます。

（注2）財投預託金については、簿価評価としています。

（注3）基本ポートフォリオは、国内債券35%（±30%）、国内株式25%（±10%）、外国債券15%（±10%）、外国株式25%（±10%）です。  
（短期資産を含む全体に対する各資産の割合です。）

（注4）基本ポートフォリオを踏まえた資産移動が必要であることから、当面、乖離許容幅を超過することがあります。

（注5）上記数値は四捨五入のため、各数値の合算は合計値と必ずしも一致しません。

## 4. 収益額の状況

(単位：億円)

	平成28年度					平成29年度				
	第1四半期	第2四半期	第3四半期	第4四半期	年度計	第1四半期	第2四半期	第3四半期	第4四半期	年度計
実現収益額	341	215	457	421	1,434	555	461	-	-	1,017
総合収益額	-1,427 (-898)	963 (310)	3,659 (3,083)	306 (96)	3,500 (2,591)	1,864 (1,717)	1,635 (1,550)	-	-	3,499 (3,266)

【参考】

(単位：億円)

	平成28年度					平成29年度				
	第1四半期	第2四半期	第3四半期	第4四半期	年度計	第1四半期	第2四半期	第3四半期	第4四半期	年度計
総合収益額	-1,427 (-898)	963 (310)	3,659 (3,083)	306 (96)	3,500 (2,591)	1,864 (1,717)	1,635 (1,550)	-	-	3,499 (3,266)
国内債券	381 (911)	-5 (-658)	45 (-531)	111 (-99)	532 (-377)	160 (13)	133 (47)	-	-	292 (60)
国内株式	-725	662	1,584	89	1,610	858	702	-	-	1,560
外国債券	-266	-18	235	-138	-186	191	109	-	-	299
外国株式	-818	323	1,796	243	1,544	655	692	-	-	1,348
短期資産	0	0	0	0	0	0	0	-	-	0

(注1) 収益額は、運用手数料控除後のものです。

(注2) 総合収益額は、実現収益額に評価損益額の増減を加味したものです。

(注3) 国内債券には、財投預託金を含みます。

(注4) ( )内は、財投預託金を国債の利回りを参照すること等により評価した場合の収益額です。

(注5) 上記数値は四捨五入のため、各数値の合算は合計値と必ずしも一致しません。

5. 収益率の状況

(単位：%)

	平成28年度					平成29年度				
	第1四半期	第2四半期	第3四半期	第4四半期	年度計	第1四半期	第2四半期	第3四半期	第4四半期	年度計
実現収益率	0.56	0.35	0.76	0.70	2.36	0.93	0.77	-	-	1.70
修正総合収益率	-2.18 (-1.28)	1.51 (0.45)	5.75 (4.52)	0.46 (0.14)	5.38 (3.71)	2.82 (2.46)	2.42 (2.17)	-	-	5.28 (4.67)

【参考】

(単位：%)

	平成28年度					平成29年度				
	第1四半期	第2四半期	第3四半期	第4四半期	年度計	第1四半期	第2四半期	第3四半期	第4四半期	年度計
修正総合収益率	-2.18 (-1.28)	1.51 (0.45)	5.75 (4.52)	0.46 (0.14)	5.38 (3.71)	2.82 (2.46)	2.42 (2.17)	-	-	5.28 (4.67)
国内債券	0.96 (2.06)	-0.01 (-1.49)	0.12 (-1.29)	0.32 (-0.25)	1.42 (-0.89)	0.46 (0.03)	0.39 (0.13)	-	-	0.85 (0.16)
国内株式	-6.98	6.77	14.83	0.74	15.13	6.87	5.27	-	-	12.41
外国債券	-8.17	-0.56	7.27	-3.50	-5.28	4.72	2.47	-	-	7.24
外国株式	-7.67	3.24	17.20	2.00	14.16	5.17	5.18	-	-	10.54
短期資産	0.00	0.00	0.00	0.00	0.00	0.00	0.00	-	-	0.00

(注1) 収益率は、運用手数料控除後のものです。また、各四半期の収益率は期間率です。

(注2) 修正総合収益率は、実現収益額に評価損益額の増減を加味して計算したものです。

(注3) 国内債券には、財投預託金を含みます。

(注4) ( )内は、財投預託金を国債の利回りを参照すること等により評価した場合の収益率です。