



令和7年3月発行

KKR

# 退職等年金給付制度の財政検証 (令和5年度末)の結果について

「退職等年金給付制度」では、毎年度、決算時点における財政状況の検証（財政検証）を行い、健全な財政状況が保たれているかどうかを確認し、翌年度末までにその結果を財務大臣に報告することとされています。

財政検証は、積立方式で運営される退職等年金給付制度において、国家公務員共済組合（国共済）、地方公務員共済組合（地共済）全体の積立状況（年金財政上の剰余または不足の状況）を確認し、不足があれば少なくとも5年ごとに実施することとされている財政再計算（※1）を早期に行う必要があるかどうかを判定するために行われます。

（※1）財政再計算は、退職等年金給付の財政が健全かどうかを検証し、その結果に基づいて適正な掛金率などを定めるために行う計算のことです。

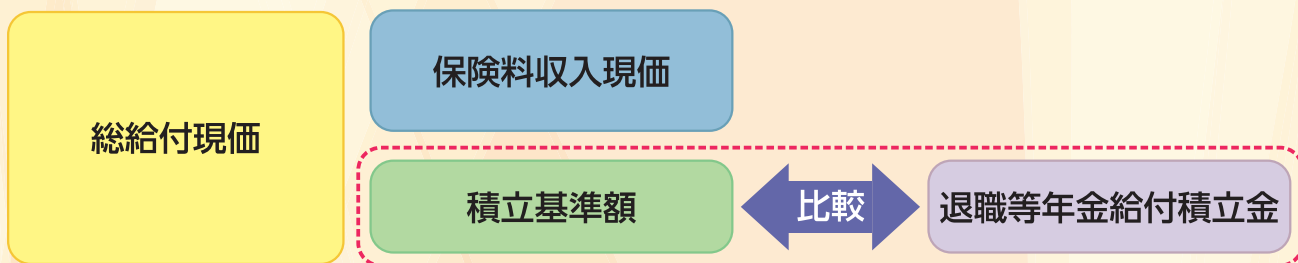
## ■財政検証の具体的な方法

1. 令和5年度末（計算基準日）時点の国共済、地共済それぞれの組合員・受給待期者・年金受給者を基礎として、総給付現価（将来の年金給付額などを予定利率で割引計算した現在価値）、保険料収入現価（将来の保険料収入を予定利率で割引計算した現在価値）を計算します。
2. 積立基準額（＝総給付現価－保険料収入現価）（※2）と実際の退職等年金給付積立金の額を比較することにより行われます。（※3）

（※2）積立基準額は、過去期間（制度発足時から計算基準日までの期間）に対する将来の給付に必要となる費用を基準日時点の現在価値に割引計算した額を表しています。

（※3）退職等年金給付制度の財政単位は国共済と地共済で一元化されていますので、財政検証はその合計額で行われます。

## ■財政検証のイメージ図



退職等年金給付制度については、  
KKRホームページをご覧ください。



国家公務員共済組合連合会

〒102-8081 東京都千代田区九段南1-1-10 九段合同庁舎 ☎03-3222-1841 (代表)

KKRホームページ

<https://www.kkr.or.jp/>

kkkr

検索

## ■令和5年度末財政状況（計算結果）

計算基準日：令和5年度末

（単位：億円）

	国共済＋地共済	国共済	地共済
総給付現価 ①	105,648	26,358	79,291
保険料収入現価 ②	72,891	18,688	54,204
積立基準額 ③(①－②)	32,757	7,670	25,087
退職等年金給付積立金 ④	33,092	9,363	23,729
剰余又は不足 (④－③)	334	1,693	▲1,358
利差損益(※4)	153	57	95
その他の損益	▲21	67	▲88
前年度末剰余又は不足	203	1,569	▲1,366

(注) 四捨五入の関係上、合計が一致しない場合があります。

(※4) 利差損益とは、運用に起因する剰余又は不足(実際の運用損益と基準利率による換算損益との差)のことをいいます。

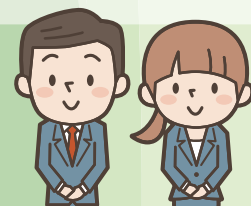
財政検証の結果、令和5年度末時点では、国共済、地共済全体で334億円の積立剰余となりました。

## ■財政再計算の早期実施の要否

毎年度の財政検証を実施した際には、早期に財政再計算を行う必要があるかどうかの判定も行うこととされています。財政再計算を早期に実施する基準は、「積立不足が生じた際に国共済、地共済全体の積立不足額が保険料収入現価の5%を上回る場合」とされています。

令和5年度末の積立状況は、積立剰余(334億円)となっているため、令和5年度末財政検証に基づく早期の財政再計算を行う必要はありませんでした。

退職等年金給付制度の財政検証の結果については、毎年度組合員の皆様方にお知らせしています。



## 「退職年金分掛金の払込実績通知書」をお送りしています

長期組合員の皆さまは「退職等年金給付制度」に加入しており、将来受け取る退職年金の年金原資を毎月積み立てています。

この積立額の令和7年3月末までの累計などの各種情報を記載した「退職年金分掛金の払込実績通知書」を、6月末に連合会年金部から皆さまへお送りしています。

### 「KKR年金スマートサービス」のご案内

- ・「退職年金分掛金の払込実績通知書」をスマートフォンやパソコンで受け取り、いつでも閲覧できます。
- ・将来の退職年金額の簡易試算ができます。

「KKR年金スマートサービス」では、この他にもご自身の年金のさまざまな情報をマイナポータルから受け取ることができます。



詳しくはこちら▶▶